



ЛЕНЭНЕРГО

ОСНОВАНО В 1886 ГОДУ

**ПРЕЗЕНТАЦИЯ
КОМПАНИИ
ОАО «ЛЕНЭНЕРГО»**

Санкт-Петербург
Сентябрь, 2009



РЕГИОН ДЕЯТЕЛЬНОСТИ ОБЩЕСТВА В ДВУХ СУБЪЕКТАХ РФ



ОАО «ЛЕНЭНЕРГО» - крупнейшая распределительно-сетевая компания топливно-энергетического комплекса России - осуществляет передачу электрической энергии и присоединение новых потребителей к электросетевой структуре

Компания обслуживает два динамично развивающихся субъекта РФ в Северо-Западном Федеральном Округе:

САНКТ-ПЕТЕРБУРГ – второй по величине город Российской Федерации с административно подчиненными территориями, занимает площадь 1 439 кв.км

ЛЕНИНГРАДСКАЯ ОБЛАСТЬ – крупный промышленный район, насчитывающий 17 муниципальных районов и 1 городской округ, занимает площадь 85 909 кв.км

В состав **ОАО «ЛЕНЭНЕРГО»** входят 11 филиалов, в том числе электрические сети и кабельная сеть, расположенные в городах Санкт-Петербург, Выборг, Пушкин, Гатчина, Kingisepp, Луга, Новая Ладога, Тихвин и Лодейное Поле



ИСТОРИЧЕСКАЯ СПРАВКА

С 1932 года и до наших дней
Объединение носит название
«ЛЕНЭНЕРГО»

В период с 2000 по 2005 гг.
в петербургской энергосистеме
построено 5 новых
системообразующих подстанций
110 кВ, реконструировано более
120 км тепловых и тысячи
километров электрических сетей

Холдинг МРСК получил
контрольный пакет акций
Общества, Администрация
города Санкт-Петербурга (КУГИ)
получила 25% +1 акцию
Общества в ходе допэмиссии

1886

...

1932

1992

2000-2005

2005

2007

2008-2009

16 июля Император Александр III утвердил Устав «Общества электрического освещения», учрежденного Карлом Сименсом. Этот день принято считать началом «электрической» эры — датой основания ОАО «ЛЕНЭНЕРГО»

В результате приватизации было учреждено Открытое акционерное общество энергетики и электрификации «ЛЕНЭНЕРГО», которое стало правопреемником Ленинградского производственного объединения энергетики и электрификации «ЛЕНЭНЕРГО»

В 2005 году на Общем собрании акционеров было принято решение о реорганизации Общества (слайд 4 – Реформирование)

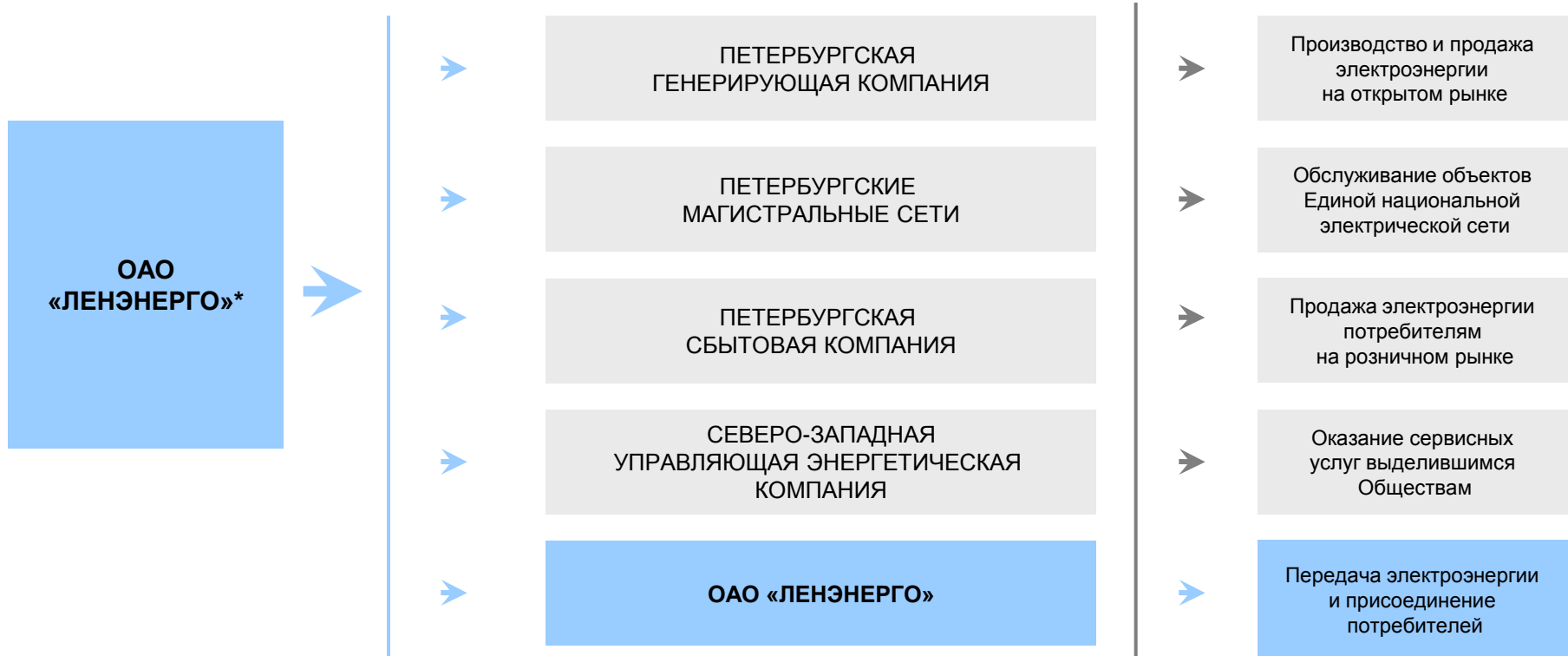
В рамках создания единой электросетевой компании ЗАО «ЛЭСР»* приобретены ЗАО «ЦЭК» и ЗАО «Курортэнерго»

* ОАО «ЛЕНЭНЕРГО» владеет 100% долей акций в ЗАО «ЛЭСР» («Ленэнергоспецремонт»)



РЕФОРМИРОВАНИЕ ОБЩЕСТВА В 2005 ГОДУ

РАЗДЕЛЕНИЕ ПО
ВИДАМ ДЕЯТЕЛЬНОСТИ

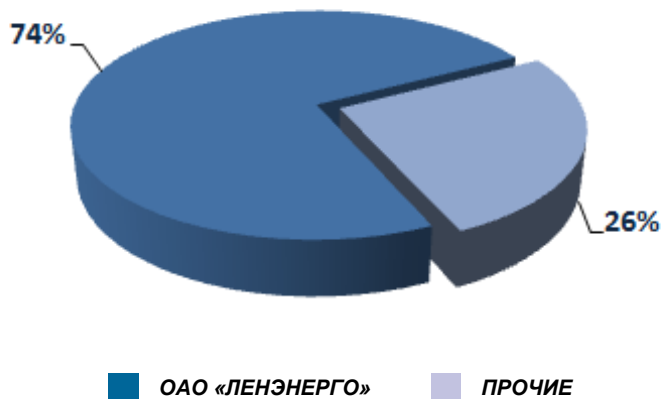


* - название «ЛЕНЭНЕРГО» сохранила за собой распределительная сетевая компания



РЫНОК ЭЛЕКТРОЭНЕРГИИ РЕГИОНА. ПОЛОЖЕНИЕ ОБЩЕСТВА НА РЫНКЕ

*Доля Компании на рынке региона
(в части передачи электроэнергии)*



ОАО «ЛЕНЭНЕРГО» является монопольным оператором сетей 0.4-110 кВ, оказывает услуги по передаче и распределению э/энергии по электрическим сетям и технологическому присоединению энергопринимающих устройств (энергетических установок) юридических и физических лиц к электрическим сетям

В настоящий момент Общество – крупнейшая сетевая компания на территории региона, доля Компании на рынке Санкт-Петербурга и Ленинградской области в части передачи электроэнергии занимает 74%

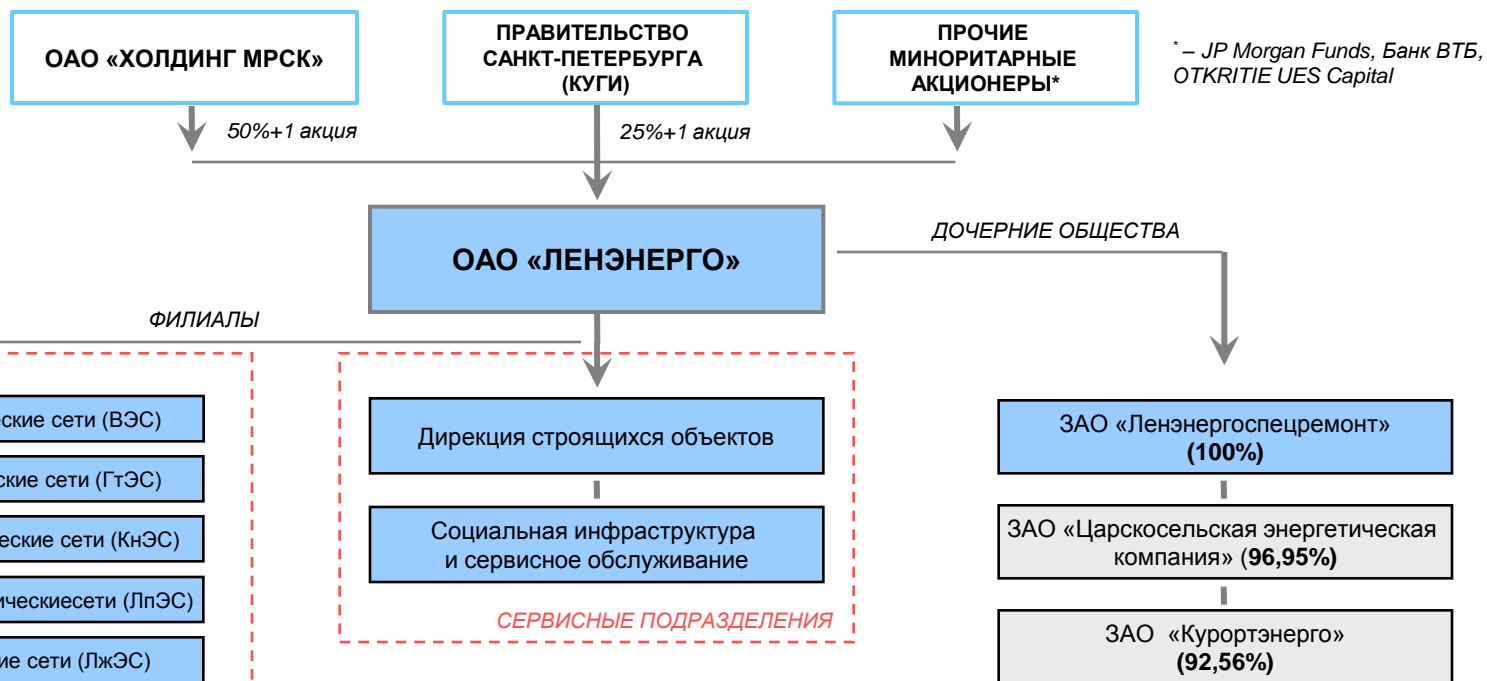
В 2009 году **ОАО «ЛЕНЭНЕРГО»** включено Правительством РФ в Перечень системообразующих предприятий

ОСНОВНЫЕ СВЕДЕНИЯ О КОМПАНИИ

Территория обслуживания, тыс. кв.км	87,3
Население на территории обслуживания, млн. чел.	6,2
Протяженность сети, тыс.км, в т.ч.:	53
Воздушные линии, тыс. км	36
Кабельные линии, тыс. км	17
Кол-во подстанций 35-110 кВ	368
Полезный отпуск, Млрд. КВтч	28
Чистая прибыль (1 полугодие 2009 г.), Млн. руб.	1 732
Балансовая стоимость основных средств (1 полугодие 2009 г.), Млн. руб.	47 621
Рыночная капитализация по сост. на 30.06.2009г., Млн. USD (по курсу ЦБ РФ на расчетную дату)	730
Рыночная капитализация по сост. на 30.06.2009г., Млн. руб. (ФБ ММВБ)	22 655



КЛЮЧЕВЫЕ АКЦИОНЕРЫ. ОРГАНИЗАЦИОННАЯ СТРУКТУРА



В рамках создания единой сетевой компании через ЗАО «Ленэнергоспецремонт» были приобретены ЗАО «Царскосельская энергетическая компания» и ЗАО «Курортэнерго», что позволило укрепить позиции **ОАО «ЛЕНЭНЕРГО»** в регионе в качестве сетевой организации «второго уровня» (сети напряжением 110-0,4 кВ). Важной задачей для Общества остается интеграция электросетевых активов «третьего уровня» - принятие на баланс Общества бесхозного электросетевого хозяйства (0,4-10 кВ)

ПРОИЗВОДСТВЕННЫЕ ФИЛИАЛЫ (ПЕРЕДАЧА ЭЭ)



ФИНАНСОВЫЕ ПОКАЗАТЕЛИ ДЕЯТЕЛЬНОСТИ ОБЩЕСТВА

КЛЮЧЕВЫЕ ФИНАНСОВЫЕ ПОКАЗАТЕЛИ КОМПАНИИ В 2007-2008 гг. (МЛРД. РУБ)

	2008	2007	Рост, %
Выручка	17,914	12,338	45,2
Операционная прибыль	3,306	2,302	43,6
Чистая прибыль	1,838	1,285	43,0
Активы	83,355	38,601	115,9
Основные средства	66,236	23,252	184,9
Собственный капитал	43,241	12,005	260,2

Источник: аудированная отчетность МСФО (2008)



ПРОИЗВОДСТВЕННЫЕ ПОКАЗАТЕЛИ ДЕЯТЕЛЬНОСТИ ОБЩЕСТВА

КЛЮЧЕВЫЕ ПРОИЗВОДСТВЕННЫЕ ПОКАЗАТЕЛИ КОМПАНИИ В 2008 г.

Полезный отпуск электроэнергии, Млрд. кВтч	28,4
Потери электроэнергии в сетях, %	9,97
Установленная мощность, МВА	19 366
Воздушные линии электропередачи (ЛЭП) 0,4-110 кВ, км	39 085
Кабельные линии 0,4-110 кВ, км	16 731
Подстанции 35-110 кВ, шт (МВА)	368 (12 818)
Трансформаторные подстанции (ТП) 6-35 кВ	13 646 (6 548)
Освоение средств ремонтного фонда, Млн. руб.	704,3



КЛИЕНТООРИЕНТИРОВАННОСТЬ КОМПАНИИ

РЕЗУЛЬТАТЫ РЕСТРУКТУРИЗАЦИИ 2009 ГОДА

БЫЛО

Централизация приема заявок на технологическое присоединение в исполнительном аппарате

Открытие офисов Центра обслуживания клиентов в районных центрах Ленинградской области

СТАЛО

РЕЗУЛЬТАТ

УЛУЧШЕНИЕ КАЧЕСТВА ОБСЛУЖИВАНИЯ КЛИЕНТОВ, В Т.Ч.:

1. Сокращение сроков приема, обработки заявок и заключения договоров
2. Формирование «обратной связи» с клиентом
3. Возможно подать заявку в любом районе области в не зависимости от адреса присоединения

ОТКРЫТЫ ОФИСЫ ЦОКа

г. Санкт-Петербург –
(центральный офис)
г. Пушкин
г. Выборг
г. Луга
г. Кингисепп
г. Новая Ладога

ПЛАНИРУЕТСЯ ОТКРЫТИЕ

г. Гатчина – сентябрь 2009
г. Тихвин – до конца 2009г



ОФИСЫ ЦЕНТРА ОБСЛУЖИВАНИЯ КЛИЕНТОВ

ЛУЖСКИЕ ЭЛЕКТРИЧЕСКИЕ СЕТИ (ЛУГА)



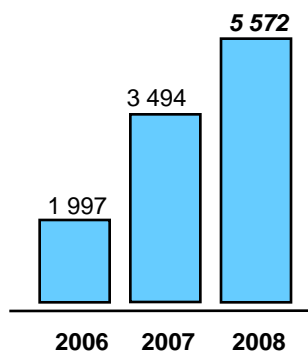
ПРИГОРОДНЫЕ ЭЛЕКТРИЧЕСКИЕ СЕТИ (ПУШКИН)



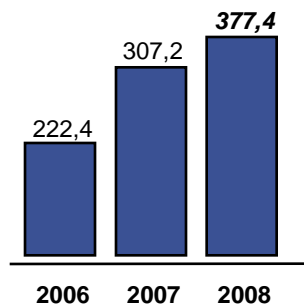


ИСПОЛНЕНИЕ ОБЯЗАТЕЛЬСТВ ПО ТЕХНОЛОГИЧЕСКОМУ ПРИСОЕДИНЕНИЮ

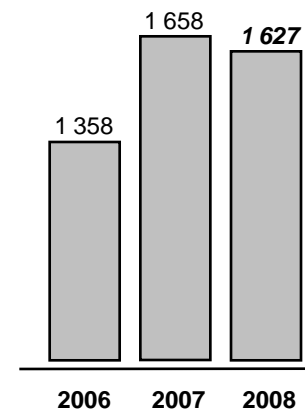
**СТОИМОСТЬ АБ. ДОГОВОРОВ,
МЛН. РУБ. (без НДС)**



**ИСПОЛНЕНО ОБЯЗАТЕЛЬСТВ,
МВА**



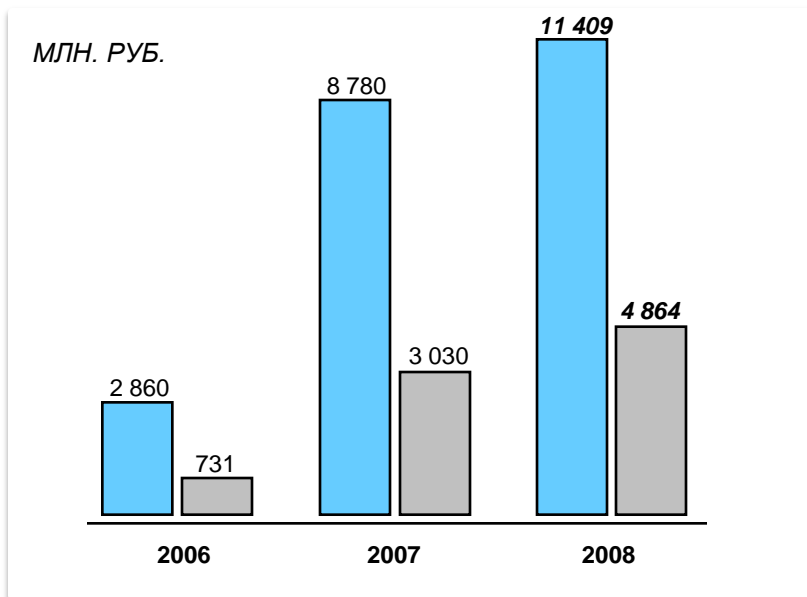
**ИСПОЛНЕНИЕ ОБЯЗАТЕЛЬСТВ
ПО ДОГОВОРАМ,
КОЛИЧЕСТВО ШТ.**





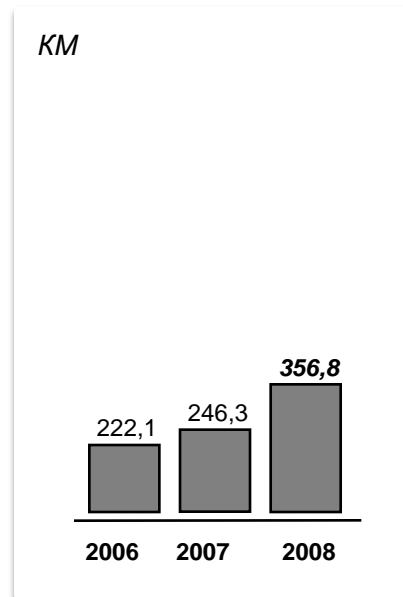
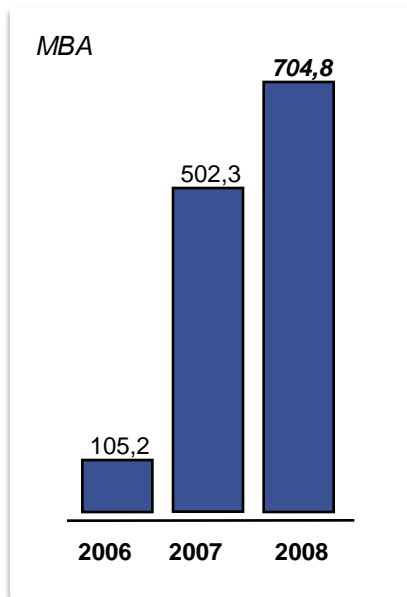
ИНВЕСТИЦИОННАЯ ДЕЯТЕЛЬНОСТЬ

ОБЪЕМЫ КАПИТАЛЬНЫХ ВЛОЖЕНИЙ ПО РЕКОНСТРУКЦИИ И ТЕХНИЧЕСКОМУ ПЕРЕВООРУЖЕНИЮ



- освоение КВЛ (всего, без НДС)
- в том числе ТТП

ВВОД ОСНОВНЫХ ФОНДОВ



ОАО «ЛЕНЭНЕРГО» за период с 2006 по 2008 гг. увеличило объемы капитальных вложений в реконструкцию и техническое перевооружение в **4 раза**. Ввод основных фондов за этот период вырос в **6.7 раза (МВА)**, протяженность КВЛ увеличилась на **61%**



КОНТАКТНАЯ ИНФОРМАЦИЯ

ОТКРЫТОЕ АКЦИОНЕРНОЕ ОБЩЕСТВО ЭНЕРГЕТИКИ И ЭЛЕКТРИФИКАЦИИ «ЛЕНЭНЕРГО»
196247, Россия, Санкт-Петербург, Площадь Конституции, д. 1

Начальник Департамента Корпоративного Управления

Смольников Андрей Сергеевич
Тел./ факс +7 (812) 595 31 76
Smolnikov.AS@nwenergo.com

Начальник Отдела по работе с акционерами и инвесторами (IR)

Мирошниченко Татьяна Николаевна
Тел. +7 (812) 494 39 63
Факс +7 (812) 494 37 34
ir@lenenergo.ru
Miroshnichenko.TN@nwenergo.com

www.lenenergo.ru