

**Ключевые показатели  
промежуточной финансовой  
отчётности, подготовленной в  
соответствии с МСФО (IAS 34)  
за третий квартал и девять  
месяцев 2017 г.**

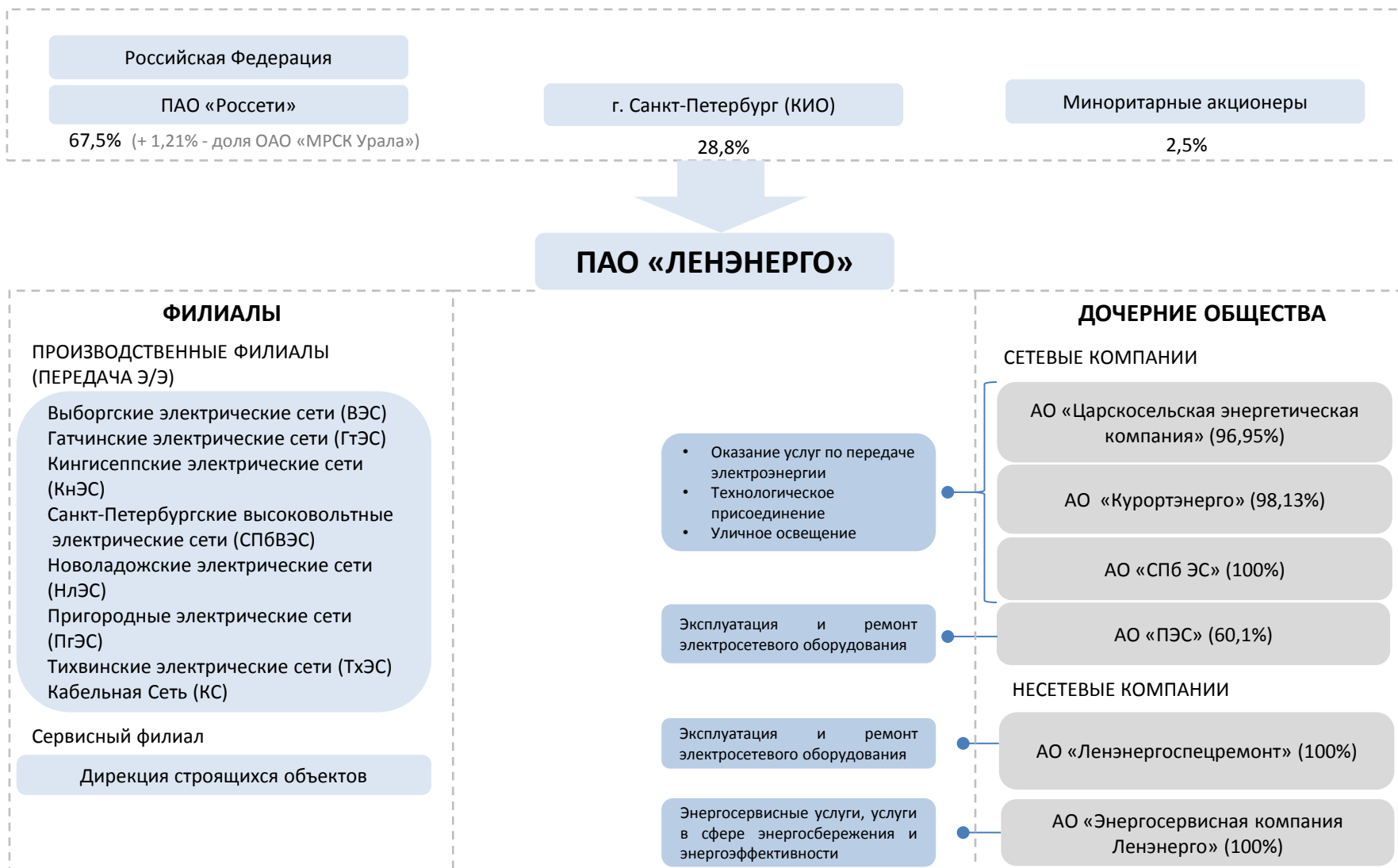


22 ноября 2017 года

Ключевые показатели промежуточной сокращенной консолидированной финансовой отчетности, подготовленной в соответствии с Международным Стандартом Финансовой Отчетности IAS 34, за третий квартал и девять месяцев 2017 г.

**(IFRS 3Q2017)**

# Структура Группы компаний ПАО «Ленэнерго»<sup>1</sup>



<sup>1</sup> структура акционерного капитала приведена в % от УК на последнюю дату закрытия реестра 22.05.2017

## Ключевые результаты деятельности

Показатель	ед. изм.	9 мес. 2017	9 мес. 2016	Изменение
Полезный отпуск электроэнергии	млн кВтч	21 572	20 925	3,1%
Присоединенная мощность	МВт	513	372	37,9%
<b>Выручка</b>	<b>млн руб.</b>	<b>44 153</b>	<b>40 329</b>	<b>9,5%</b>
Операционные расходы	млн руб.	34 544	33 325	3,7%
<b>Чистая прибыль</b>	<b>млн руб.</b>	<b>6 726</b>	<b>5 402</b>	<b>24,5%</b>
<b>EBITDA<sup>1</sup></b>	<b>млн руб.</b>	<b>19 374</b>	<b>16 274</b>	<b>19,0%</b>
EBITDA margin	%	43,88%	40,35%	3,5 п.п.

Показатели баланса		30.06.2017	31.12.2016	Изменение
Активы	млн руб.	235 821	235 173	0,3%
Собственный капитал	млн руб.	153 171	148 341	3,3%
<b>Рентабельность собственного капитала (ROE)<sup>2</sup></b>	<b>%</b>	<b>5,89%</b>	<b>5,19%</b>	<b>0,75 п.п.</b>
<b>Чистый долг<sup>3</sup></b>	<b>млн руб.</b>	<b>23 597</b>	<b>24 091</b>	<b>-2,1%</b>
<b>Чистый долг/EBITDA за 12 месяцев</b>	<b>-</b>	<b>0,87</b>	<b>1,01</b>	<b>-</b>

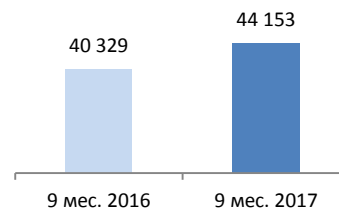
<sup>1</sup> Показатель рассчитан по формуле: EBITDA = Чистая прибыль + Налог на прибыль + Амортизация + Проценты к уплате + Сальдо резерва а под обесценение долговых финансовых вложений.

<sup>2</sup> При расчете показателя ROE использована чистая прибыль за последние 12 месяцев

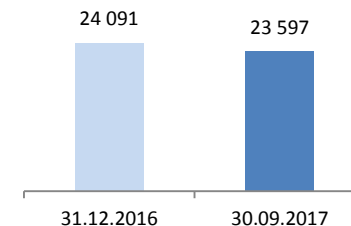
<sup>3</sup> Величина чистого долга рассчитана как сумма кредитов и займов (с учетом задолженности по %) за вычетом денежных средств и краткосрочных финансовых вложений

### Ключевые показатели в динамике

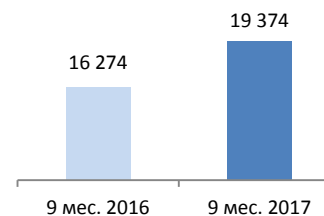
#### Выручка, млн руб.



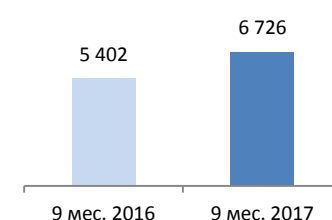
#### Чистый долг, млн руб.



#### EBITDA, млн руб.

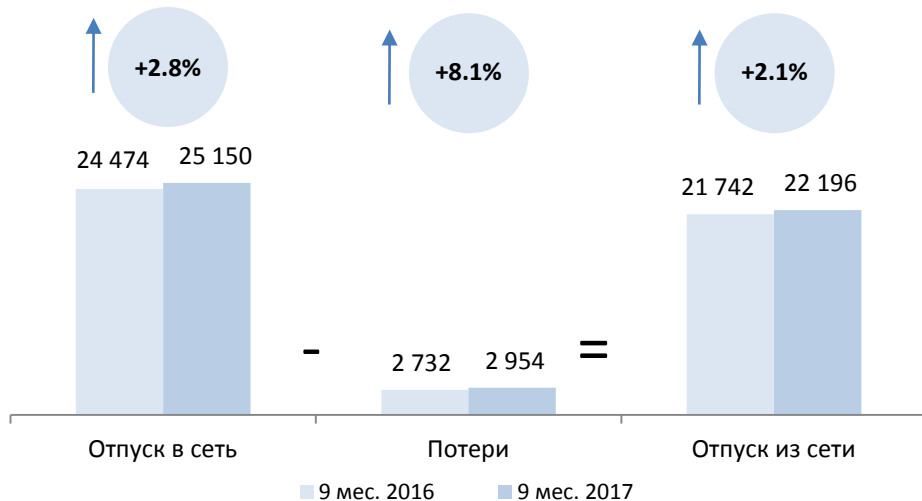


#### Чистая прибыль, млн руб.

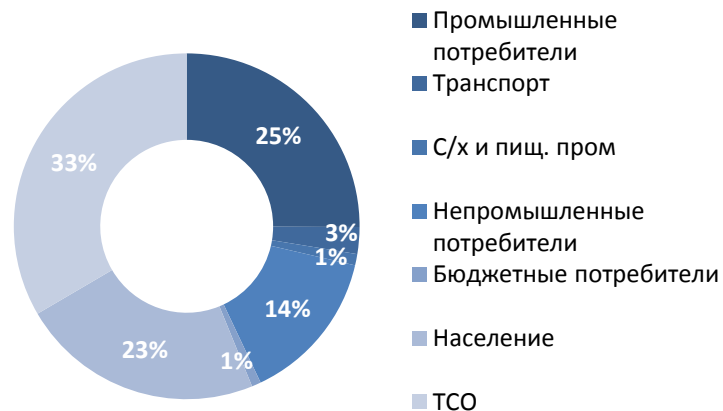


# Операционные результаты

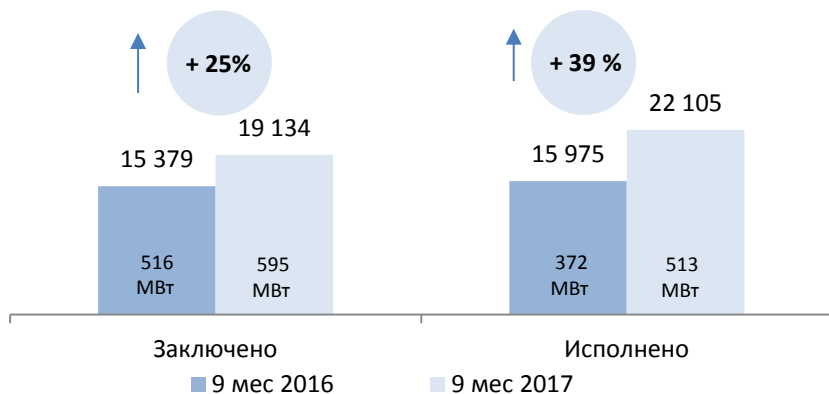
Динамика показателей услуг по передаче э/э, млн кВт\*ч



Структура отпуска э/э за 9 мес. 2017 года по группам потребителей

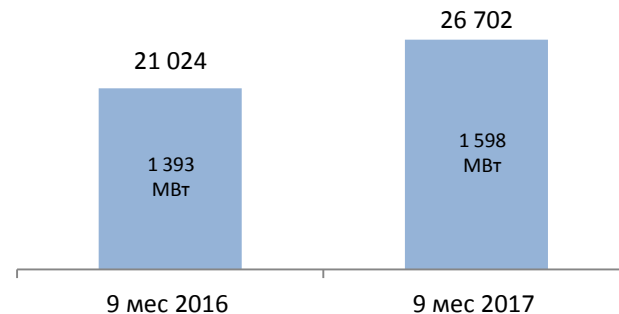


Заключение и исполнение договоров по технологическому присоединению, шт.<sup>1</sup>



<sup>1</sup> без учета генерации

Динамика поданных заявок на ТП, шт.



По итогам 9 мес. 2017 г. отмечается рост количества заявок относительно аналогичного периода 2016 г. на 27%, при увеличении объема заявляемой мощности на 15%.

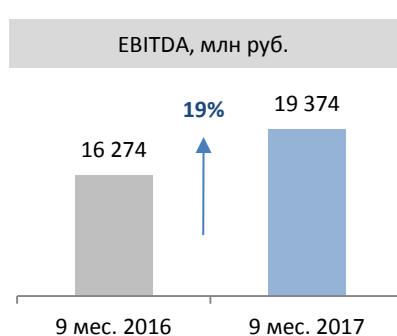
## Финансовые результаты

### Формирование выручки, операционной и чистой прибыли



На положительную динамику финансового результата за 9 месяцев 2017 года помимо прироста выручки по передаче электроэнергии за вычетом технологических потерь на 9,7%, существенное влияние оказал рост выручки по технологическому присоединению на 1 513 млн руб. (35,1%).

### ЕВITDA и долговая позиция

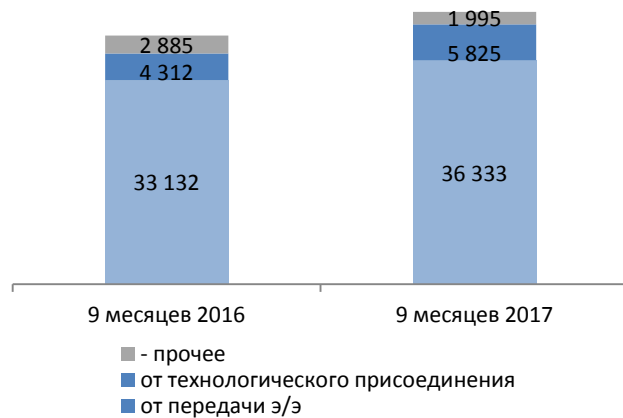


млн руб.	
Прибыль до налогообложения	7 817
Финансовые доходы	640
Финансовые расходы	2 433
<b>ЕВIT</b>	<b>9 610</b>
Амортизация ОС и НМА	9 764
<b>ЕВITDA</b>	<b>19 374</b>
● ЕВITDA margin, %	43,9

30.09.2017	
Чистый долг, млн руб.	23 597
Чистый долг/ЕВITDA	0,87

# Выручка Группы. Структура ОПЕХ

Структура выручки по видам деятельности

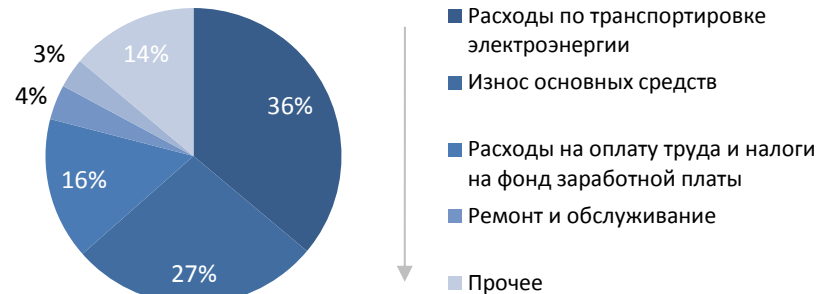


**Выручка по передаче электроэнергии** выросла за счет увеличения тарифных ставок в 2017 году относительно 2016 года, включением в объем полезного отпуска потребителей по бывшей зоне деятельности АО «СПб ЭС» и ростом полезного отпуска по группе «Население» в Ленинградской области.

**Выручка от услуг по технологическому присоединению** выросла за счет выполнения перед заявителями обязательств, накопленных до 01.01.2017.

**Выручка от прочей деятельности** выросла за счет уменьшения доходов по компенсационным договорам на 87,7%.

Структура операционных затрат, млн руб.



млн руб.

Статьи ОПЕХ	9 мес. 2017	9 мес. 2016	Изменение
Расходы по транспортировке электроэнергии	12 469	12 017	3,8%
Износ основных средств	9 468	7 758	22,0%
Расходы на оплату труда и налоги на фонд заработной платы	5 360	4 606	16,4%
Ремонт и обслуживание	1 321	996	32,6%
Налоги, кроме налога на прибыль	1 121	1 127	-0,5%
Расходы в виде штрафов, пени, неустоек	483	97	397,9%
Арендная плата	328	464	-29,3%
Резерв под обесценение и списание дебиторской задолженности	311	1 119	-72,2%
Коммунальные услуги	300	276	8,7%
Амортизация НМА	296	1 512	-80,4%
Резервы по судебным делам и претензиям	261	430	-39,3%
Услуги коммерческого учета электроэнергии	257	261	-1,5%
Сырье и материалы	244	328	-25,6%
Телекоммуникационные и информационные услуги	223	128	74,2%
Расходы на содержание вневедомственной охраны	192	176	9,1%
Расходы на социальную сферу	156	156	-
Консультационные, юридические и аудиторские услуги	101	107	-5,6%
Агентские услуги	73	83	-12,0%
Резерв под обесценение производственных запасов	3	80	-96,3%
Прочие операционные расходы	1 577	1 604	-1,7%
<b>Итого</b>	<b>34 544</b>	<b>33 325</b>	<b>3,7%</b>

## Структура активов

Структура активов на 30.09.2017, млн руб.



На 30 сентября 2017 г. активы Группы составляли **235 821** млн руб., что на **0,3%** выше, чем на 31 декабря 2016 г.

Преобладающая доля в составе активов Группы – долгосрочные **217 099 млн руб. (91%)**. За отчетный период произошло их увеличение на 1,5%.

На 30 июня 2017 г. краткосрочные активы составили **18 723 млн руб. (8%)**. За отчетный период произошло снижение показателя на **11,9%** в основном за счет снижения по статье «денежные средства и их эквиваленты».

Структура долгосрочных активов, млн руб.

Долгосрочные активы Группы	Удельный вес на 30.09.2017	30.09.2017	31.12.2016	Изменение
Нематериальные активы	0,2%	502	797	-37,0%
Основные средства	97,1%	210 700	206 789	1,9%
Авансы под строительство основных средств	0,6%	1 380	1 550	-11,0%
Долгосрочные финансовые вложения	1,0%	2 163	2 040	<b>6,0%</b>
Инвестиции, имеющиеся в наличии для продажи	0,4%	913	913	0,0%
Прочие долгосрочные активы	0,7%	1 440	1 837	-21,6%
<b>Итого долгосрочные активы</b>	<b>100,0%</b>	<b>217 099</b>	<b>213 927</b>	<b>1,5%</b>

Структура краткосрочных активов, млн руб.

Краткосрочные активы Группы	Удельный вес на 30.09.2017	30.09.2017	31.12.2016	Изменение
Денежные средства и их эквиваленты	47,7%	8 936	10 368	-13,8%
Краткосрочные финансовые вложения	0,2%	34	69	<b>-51,1%</b>
Дебиторская задолженность	24,7%	4 633	4 543	2,0%
Запасы	6,9%	1 283	1 233	4,1%
Предоплата по налогу на прибыль	2,8%	525	467	12,5%
Прочие краткосрочные активы	17,7%	3 311	4 566	-27,5%
<b>Итого оборотных активов</b>	<b>100,0%</b>	<b>18 723</b>	<b>21 245</b>	<b>-11,9%</b>



Структура пассивов на 30.09.2017, млн руб.



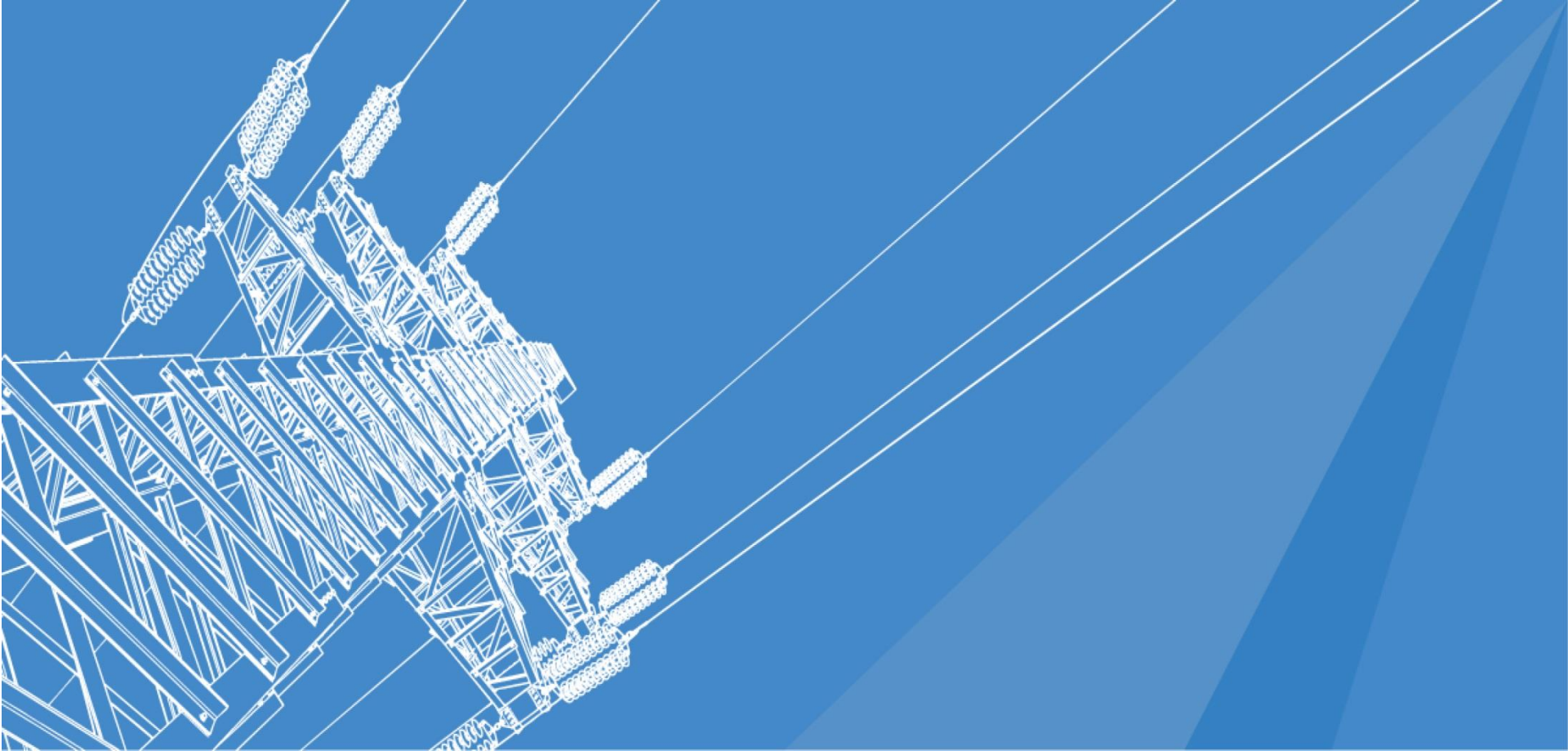
Преобладающая доля в составе пассивов Группы – капитал и резервы (**65% или 153 171 млн руб.**).

На конец отчетного периода активы Группы обеспечены долгосрочными и краткосрочными обязательствами на 20% и 15% соответственно.

Структура долгового портфеля

	Эффективная ставка	Срок	30.09.2017	31.12.2017	Изменение
Банковские кредиты	7,28%-10,40%	2017-2019	30 124	31 988	-5,8%
Облигаций серии БО-05	9,80%	2017	2 442	2 540	-3,9%
<b>Итого кредиты и займы</b>			<b>32 567</b>	<b>34 528</b>	<b>-5,7%</b>

**Кредитный портфель** в виде краткосрочных и долгосрочных кредитов и займов компании на конец отчетного периода составил 32 567 млн руб., что на 5,7% ниже аналогичного показателя на конец 2016 года. Снижение задолженности по сумме основного долга относительно начала года обусловлено меньшей потребностью Группы в заемных средствах и досрочным погашением текущей задолженности вследствие положительного денежного потока по операционной деятельности за 9 месяцев 2017 года.



## КОНТАКТНАЯ ИНФОРМАЦИЯ

### **ПАО «ЛЕНЭНЕРГО»**

196247, Россия, Санкт-Петербург, Площадь Конституции, д.1

### **Начальник Департамента по корпоративному управлению**

Соболев Илья

Тел./ факс +7 (812) 595 31 76

[Sobolev.IA@nwenergo.com](mailto:Sobolev.IA@nwenergo.com)

[www.lenenergo.ru](http://www.lenenergo.ru)

### **Investor Relations**

Березин Илья

Тел. +7 (812) 494 39 06

Факс +7 (812) 494 37 34

[ir@lenenergo.ru](mailto:ir@lenenergo.ru)

[Berezin.IE@nwenergo.com](mailto:Berezin.IE@nwenergo.com)