



*Корректировка Бизнес Плана
на 2010 год. Результаты
операционной и финансовой
деятельности ОАО
«Ленэнерго» по итогам 9
месяцев 2010 года.*

Докладчики:

*Харенко Г.М.
Николаев С.В.*

ОГРАНИЧЕНИЕ ОТВЕТСТВЕННОСТИ

Настоящая презентация не является офертой либо приглашением делать оферты (рекламой) в отношении приобретения или подписки на ценные бумаги Ленэнерго. Ни презентация, ни какая-либо ее часть, ни факт ее представления или распространения не являются основанием для заключения какого-либо договора или принятия инвестиционного решения, и на презентацию не следует полагаться в этом отношении.

В данной презентации могут быть приведены прогнозные заявления. Прогнозные заявления не основываются на фактических обстоятельствах и включают в себя заявления в отношении намерений, мнений или текущих ожиданий Ленэнерго в отношении результатов своей деятельности, финансового положения, ликвидности, перспектив роста, стратегии и отрасли промышленности, в которой работает Ленэнерго. По своей природе для таких прогнозных заявлений характерно наличие рисков и факторов неопределенности, поскольку они относятся к событиям, которые зависят от обстоятельств, которые могут не произойти в будущем.

Ленэнерго предупреждает о том, что прогнозные заявления не являются гарантией будущих показателей, и фактические результаты деятельности Ленэнерго, ее финансовое положение и ликвидность, а также развитие отрасли промышленности, в которой она работает, могут существенным образом отличаться от тех, которые приведены в прогнозных заявлениях, содержащихся в настоящем документе. Кроме того, даже если результаты деятельности Компании, ее финансовое положение и ликвидность, а также развитие отрасли промышленности, в которой она работает, будут соответствовать прогнозным заявлениям, содержащимся в настоящем документе, данные результаты и события не являются показателем результатов и событий в будущем.

Помимо официальной информации о деятельности Ленэнерго, в настоящей презентации содержится информация, полученная от третьих лиц. Эта информация была получена из источников, которые, по мнению Ленэнерго, являются надежными. Тем не менее, мы не гарантируем точность данной информации, которая может быть сокращенной или неполной. Все мнения и оценки, содержащиеся в настоящем материале, отражают наше мнение на день публикации и подлежат изменению без предупреждения. Ленэнерго не несет ответственность за последствия использования содержащихся в настоящей презентации мнений или заявлений, или неполноты информации.

Ленэнерго не берет на себя обязательств по пересмотру или подтверждению прогнозных заявлений и оценок, а также по обновлению информации, содержащейся в презентации.

О компании



**Харенко
Григорий Михайлович**

**Заместитель генерального
директора по корпоративному
управлению ОАО «Ленэнерго»**

Общая информация о компании

ОАО «ЛЕНЭНЕРГО» является монопольным оператором сетей 0.4-110 кВ, оказывает услуги по передаче и распределению э/энергии по электрическим сетям и технологическому присоединению энергопринимающих устройств (энергетических установок) юридических и физических лиц к электрическим сетям.

В настоящий момент ОАО «ЛЕНЭНЕРГО» – крупнейшая сетевая компания на территории региона, доля Компании на рынке Санкт-Петербурга и Ленинградской области в части передачи электроэнергии занимает 74%

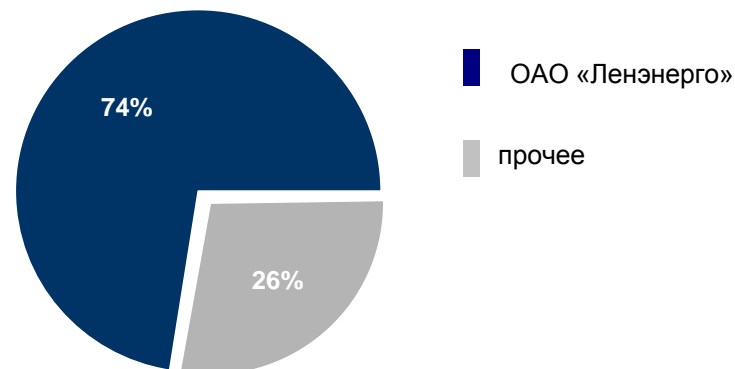
В 2009 году ОАО «ЛЕНЭНЕРГО» включено Правительством РФ в Перечень системообразующих предприятий

В состав ОАО «ЛЕНЭНЕРГО» входят 10 филиалов, в том числе электрические сети и кабельная сеть, расположенные в городах Санкт-Петербург, Выборг, Пушкин, Гатчина, Кингисепп, Луга, Новая Ладога, Тихвин и Лодейное Поле.

Среднесписочная численность персонала ОАО «ЛЕНЭНЕРГО» по состоянию на 30.09.2010 г. составила 5 954 человек.



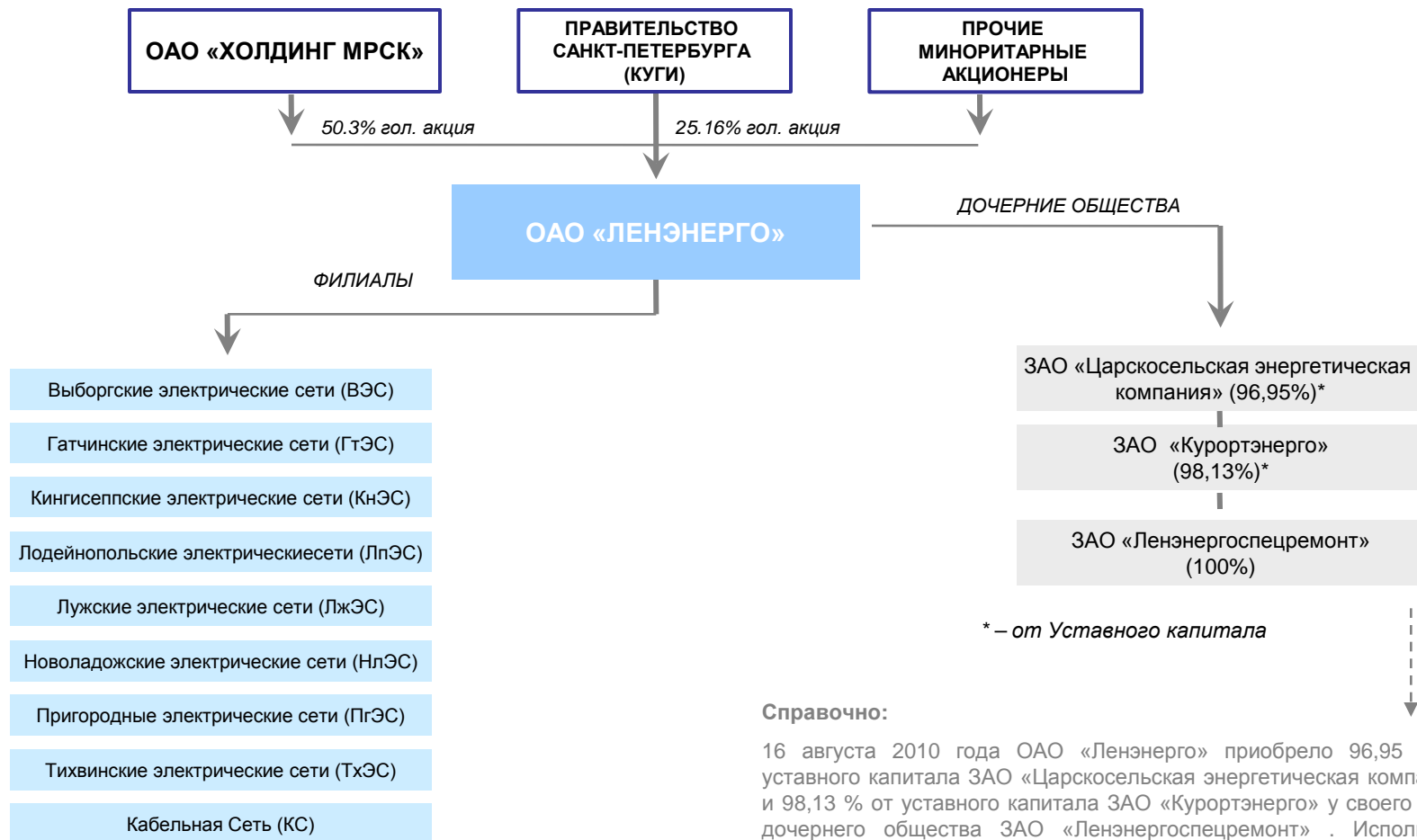
Доля Компании на рынке региона
(в части передачи электроэнергии) на
30.09.2010



Основные показатели деятельности компании по итогам
9 месяцев 2010 года

Территория обслуживания, тыс. кв.км	87,3
Население на территории обслуживания, млн. чел.	6,2
Протяженность сети, тыс.км, в т.ч.:	53,89
Воздушные линии (по трассе), тыс. км	36,22
Кабельные линии, тыс. км	17,70
Кол-во подстанций 35-110 кВ	371
Полезный отпуск, Млрд. кВтч	20,86
ЕВИТДА, млн.руб.	6 872
Чистая прибыль, млн. руб.	2 211
Балансовая стоимость активов, млн. руб.	86 066
Рыночная капитализация по сост. на 30.09.2010 г., Млн. USD* (по курсу ЦБ РФ на расчетную дату)	814
Рыночная капитализация по сост. на 30.09.2010 г., Млн. руб.*	24 755

Ключевые акционеры. Структура группы компаний



Справочно:

16 августа 2010 года ОАО «Ленэнерго» приобрело 96,95 % от уставного капитала ЗАО «Царскосельская энергетическая компания» и 98,13 % от уставного капитала ЗАО «Курортэнерго» у своего 100% дочернего общества ЗАО «Ленэнергоспецремонт». Исполнение обязательств ОАО «Ленэнерго» как Покупателя перед ЗАО «Ленэнергоспецремонт» по оплате приобретаемых акций, произошло путем зачета встречного требования к ЗАО «Ленэнергоспецремонт» по возврату заемных денежных средств, выданных ЗАО «Ленэнергоспецремонт» на приобретение акций ЗАО «ЦЭК» и ЗАО «Курортэнерго» по договору займа от 12.08.2008 года.

Среднесрочные стратегические цели ОАО «ЛЕНЭНЕРГО»

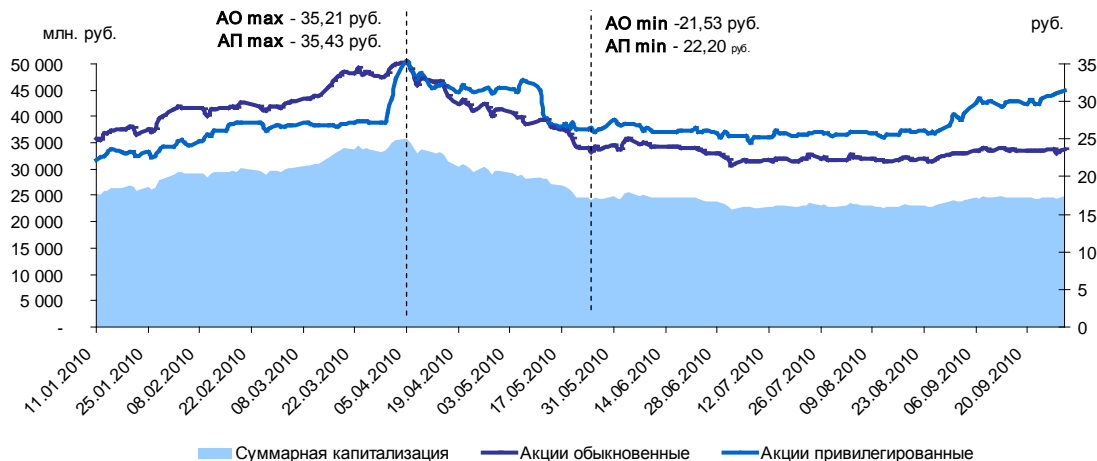


¹ – технологическое присоединение энергопринимающих устройств;

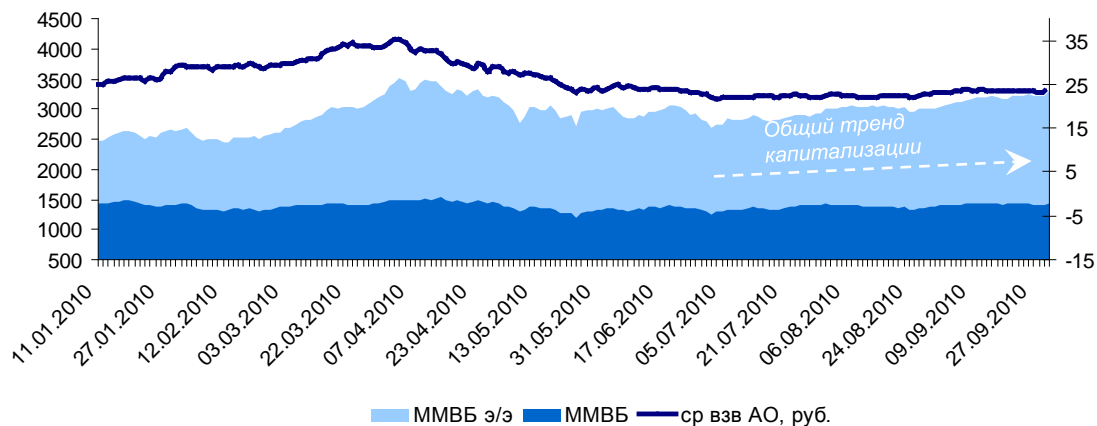
² – новые условия тарифного регулирования, основанные на методе доходности инвестированного капитала

Информация по ценным бумагам Компании

Динамика котировок на ценные бумаги ОАО "Ленэнерго", капитализация на ФБ ММВБ, 9 мес. 2010 г.



Динамика Индекса ММВБ, ММВБ электроэнергетики и акций обыкновенных ОАО «Ленэнерго», 9 мес. 2010 г.



Рекомендации аналитиков по состоянию на 30.09.2010

Компания	Цель, руб.	Рекомендации
Метрополь	44,08	Покупать
Банк Москвы	26,00	Продавать
УРАЛСИБ ФК	27.67	Держать
Балтинвестбанк	35.00	Покупать
Текущая цена (на 03.11.2010)	26.79	
Консенсус	33.19	
Потенциал роста	+23,89 %	

Капитализация компании 2010 гг., млн. руб.

ФБ ММВБ* на 30.09.2010 г., млн. руб.	Утв. план на 31.12.2010 г.	Корр. план на 31.1.2010 г.	Отклонение корр. план 2010 г./утв.план 2010 г.
24 755	35 200	30 000	-14,80%

В 3 кв. 2010 г. компании электроэнергетического сектора продемонстрировали динамику лучше динамики рынка в целом – индекс Мiсех PWR в 3 кв. вырос на 17,70%, в то время как индекс ММВБ прибавил 10,00%
В целом сектор распределительных сетевых компаний (РСК) также рос.

Основным событием 3 кв. стала ситуация вокруг сроков перехода РСК на RAB. В сентябре Минюст зарегистрировало приказ ФСТ, в котором ведомство уточнило нормы доходности по RAB-тарифам для РСК и продлило всем РСК период регулирования тарифов до пяти лет.

В 3 кв. 2010 года котировки акций Компании выросли:
акции обыкновенные + 4,19 %;
акции привилегированные + 21,23 %.

Следует отметить существенную **недооцененность** акций компании и, соответственно, **высокий потенциал роста**, о котором свидетельствует консенсус-прогноз стоимости акций.

* – расчет произведен по средневзвешенной цене на указанную дату на ФБ ММВБ

**Корректировка Бизнес Плана на 2010 год.
Результаты операционной и финансовой
деятельности ОАО «Ленэнерго» по итогам 9
месяцев 2010 года**



**Николаев
Сергей Валерьевич**

**Заместитель генерального
директора по экономике и
финансам ОАО «Ленэнерго»**

Основные показатели*

Наименование показателя	Ед. измерения	БП 2010 утвержденный	БП 2010 корректировка	Отклонение	
				абсолютный	относительный
<i>Производственные показатели</i>					
Полезный отпуск электроэнергии	млн.кВтч	27 830	28 973	1 143	4,10%
Потери электроэнергии в сетях ОАО "Ленэнерго"	%	11,24%	10,72%	-0,52%	-
Присоединенная мощность	кВт	496 096	565 845	69 749	14,10%
<i>Финансовые показатели</i>					
Товарная продукция, в т.ч.	млн.руб.	31 028	31 602	574	1,85%
услуги по передаче электроэнергии	млн.руб.	22 416	22 499	83	0,37%
услуги по присоединению	млн.руб.	8 452	8 942	490	5,80%
прочая промышленная деятельность	млн.руб.	160	161	1	0,56%
Себестоимость	млн.руб.	27 617	27 135	-481	-1,74%
услуги по передаче электроэнергии	млн.руб.	25 740	25 569	-171	-0,66%
услуги по присоединению	млн.руб.	1 788	1 486	-302	-16,90%
прочая промышленная деятельность	млн.руб.	89	81	-8	-9,21%
Валовая прибыль	млн.руб.	3 411	4 467	1 055	30,94%
услуги по передаче электроэнергии	млн.руб.	-3 324	-3 070	254	-7,64%
услуги по присоединению	млн.руб.	6 664	7 456	792	11,89%
прочая промышленная деятельность	млн.руб.	71	81	9	12,71%
Сальдо прочих доходов и расходов	млн.руб.	-1 705	-1 705	0	0,01%
Налог на прибыль	млн.руб.	732	1 026	294	40,21%
Чистая прибыль	млн.руб.	974	1 735	761	78,16%
ЕВИТДА	млн.руб.	6 570	7 831	1 261	19,19%
Чистый долг	млн.руб.	15 716	18 415	2 699	17,17%
<i>Инвестиционная программа</i>					
Освоение ИП (без НДС)	млн.руб.	12 387	15 183	2 796	22,60%
Финансирование ИП (ден.средства+имущество) (с НДС)	млн.руб.	14 617	17 829	3 212	22,00%

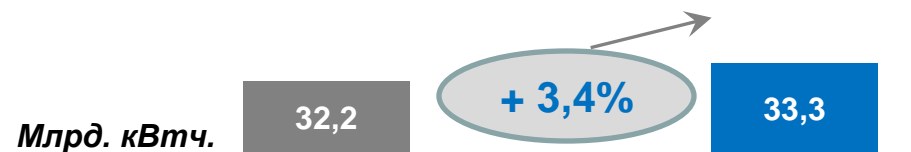
*Корректировка Бизнес-плана проведена в августе 2010 года на основании итогов за 1 полугодие 2010

Производственные показатели

БП 2010 утвержденный

БП 2010 скорректированный

ОТПУСК В СЕТЬ
ОБЩЕСТВА



Рост
потребления э/э

ПОЛЕЗНЫЙ
ОТПУСК Э/Э

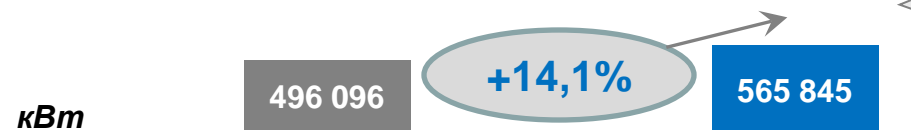


ПОТЕРИ В
СЕТЯХ, %



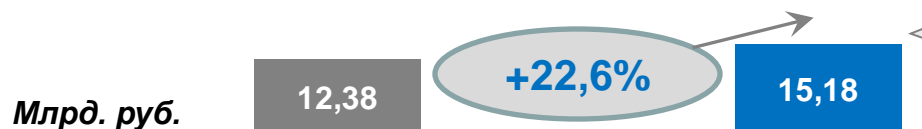
Прирост связан с
увеличением объема
исполняемых
заявителями
имущественных
обязательств

ПРИСОЕД.
МОЩНОСТЬ

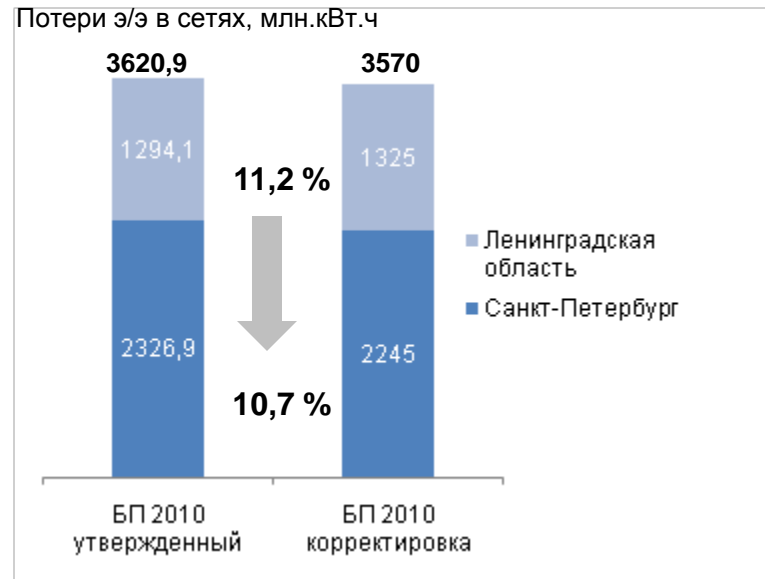


Рост принятия к учету
имущества по
договорам
технологического
присоединения

ОСВОЕНИЕ ИП



Отпуск и потери э/э в Санкт-Петербурге и Ленинградской области



Доходы от деятельности по технологическому присоединению, без НДС

Наименование показателя поступления	Ед.измер.	БП 2010 утвержденный	БП 2010 корректировка	Отклонение	
				(БП утв / БП корр)	
				абс	относ.%%
Товарная продукция	МВт	496,1	565,85	69,75	14,06%
	млн.руб.	8 451,65	8 941,79	490,14	5,80%
Поступление денежных средств	млн.руб.	5 208,20	5 806,27	598,08	11,48%
Поступление имущества	млн.руб.	2 248,12	5 106,39	2 858,26	127,14%

Доходы от деятельности по технологическому присоединению, млн. руб. без НДС

Наименование показателя поступления	БП 2010 утвержденный	БП 2010 корректировка	Отклонение	
			абсолютное	Относительное %
Поступление товарной продукции	8 451,65	8 941,79	490,14	5,80%
Поступление денежных средств	5 208,20	5 806,27	598,08	11,48%
Поступление имущества	2 248,12	5 106,39	2 858,26	127,14%

С разбивкой на Санкт-Петербург и Ленинградскую область, млн. руб. без НДС

Санкт-Петербург	БП 2010 утвержденный	БП 2010 корректировка	Отклонение	
			абсолютное	Относительное %
Поступление товарной продукции в Санкт-Петербурге	5 950,78	6 822,37	871,58	14,65%
денежные средства	4 034,46	2 047,92	-1 986,54	-49,24%
имущество	1 916,33	4 774,45	2 858,13	149,15%

Ленинградская область	БП 2010 утвержденный	БП 2010 корректировка	Отклонение	
			абсолютное	Относительное %
Поступление товарной продукции в Ленинградской области	2 500,87	2 119,43	-381,44	-15,25%
денежные средства	2 169,07	1 787,10	-381,58	-17,59%
имущество	331,8	331,93	0,14	0,04%

Результаты финансово-хозяйственной деятельности

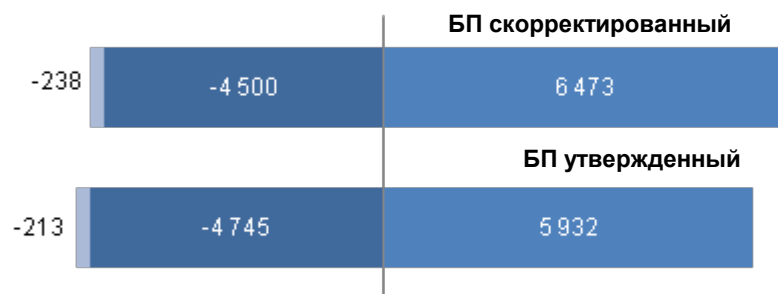
Показатель	Выручка	Себестоимость	Валовая прибыль	Сальдо прочих доходов и расходов	Прибыль до налогообложения	Налог на прибыль и иные аналогичные платежи	Чистая прибыль*
Утвержденный план, млн. руб.	31 028	27 617	3 411	-1 705	1 706	732	974
Откорректированный план, млн. руб.	31 602	27 135	4 467	-1 705	2 762	1 026	1 735
Отклонение, млн. руб.	574	-481	1 055	0	1 056	294	761

*по итогам 9 месяцев 2010 года чистая прибыль общества составила 2 211 млн. рублей, что уже превышает план на 2010 год.

Финансовые показатели, млн. руб.



Чистая прибыль, млн. руб.



- Чистая прибыль по передаче
- Чистая прибыль по присоединению
- Чистая прибыль по прочей операционной деятельности

Факторы, влияющие на рост чистой прибыли

1. Рост плановой выручки



2. Снижение себестоимости



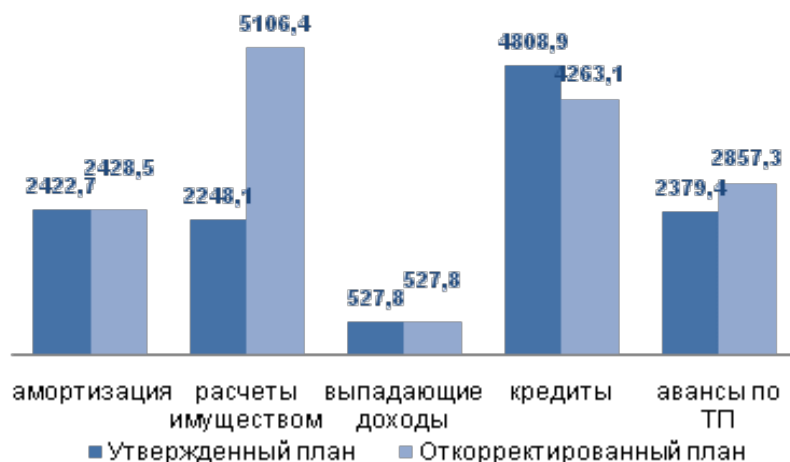
Инвестиционная программа

Инвестиционная программа	Ед. измерения	БП 2010 утвержденный	БП 2010 корректировка	Отклонение абсолютное	Отклонение относительное
Освоение ИП (без НДС)	млн.руб.	12 387	15 183	2 796	22,60%
Финансирование ИП (ден.средства+имущество) (с НДС)	млн.руб.	14 617	17 829	3 212	22,00%

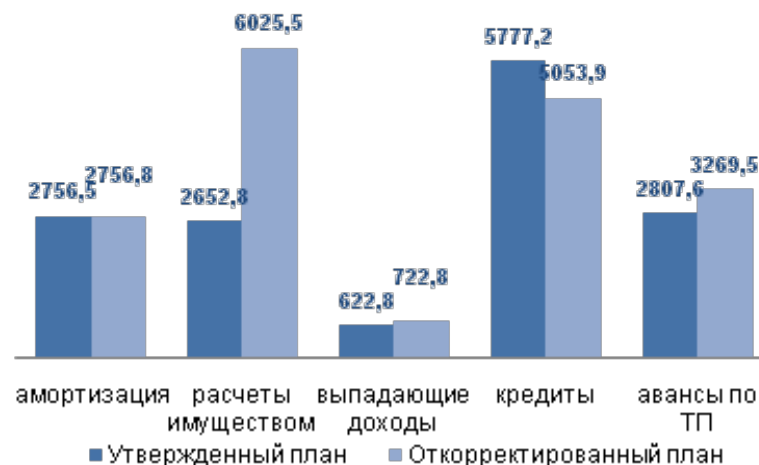
+2 796,2
млн. руб.

+3 211,7
млн. руб.

Освоение инвестиционных источников,
млн. руб.



Финансирование инвестиций, млн. руб.



Агрегированный прогнозный бухгалтерский баланс на 2010 год.

АКТИВ

№ п/п	Показатель	31.12.2009 факт	31.12.2010	Отклонение от факта 31.12.2009 г.	
			корр.план	абс.	в %
	АКТИВ	82 784	90 741	7 957	9,60%
1.1.	Основные средства	53 116	61 742	8 626	16,2%
1.2.	Незавершенное строительство	12 483	14 077	1 594	12,8%
1.3.	Долгосрочные финансовые вложения	579	946	367	63,5%
1.4.	Прочие внеоборотные активы	268	269	1	0,3%
	Итого внеоборотные активы	66 447	77 035	10 588	15,9%
2.1.	Запасы	1 408	1 471	64	4,5%
2.2.	НДС	284	287	3	1,1%
2.3.	Дебиторская задолженность	12 063	11 568	-495	-4,1%
2.4.	Краткосрочные финансовые вложения	100	0	-100	-100%
2.5.	Денежные средства	2 483	380	-2 102	-84,7%
	Итого оборотные активы	16 337	13 706	-2 631	-16,1%

Согласно плану 2010 года балансовая стоимость активов ОАО «Ленэнерго» относительно 2009 года увеличится на 9,6% (7 957 млн.руб.)

Величина дебиторской задолженности

	Краткосрочная дебиторская задолженность	Долгосрочная дебиторская задолженность	Совокупная дебиторская задолженность
Утвержденный план	10 677	1 442	12 119
Откорректированный план	10 307	1 261	11 568
Изменение	-371	-181	-552

Агрегированный прогнозный бухгалтерский баланс на 2010 год.

Пассив

№ п/п	Показатель	31.12.2009 факт	31.12.2010 корр.план	Отклонение от факта 31.12.2009 г.	
				абс.	в %
	ПАССИВ	82 784	90 741	7 957	9,6%
3.1.	Уставный капитал	1 019	1 019	0	0,0%
3.2.	Добавочный капитал	40 897	40 489	-409	-1%
3.3.	Резервный капитал	153	153	0	0%
3.4.	Финансовый результат прошлых лет	3 016	6 293	3 276	108,6%
3.5.	Финансовый результат текущего года	3 258	1 735	-1 523	-46,7%
	Итого капитал и резервы	48 344	49 689	1 345	2,8%
4.1.	Долгосрочные займы и кредиты	13 900	17 622	3 722	26,8%
4.2.	Прочие долгосрочные обязательства	1 013	967	-47	-4,6%
	Итого долгосрочные обязательства	14 913	18 589	3 675	24,6%
5.1.	Краткосрочные кредиты и займы	246	1 173	927	376%
5.2.	Кредиторская задолженность	19 133	21 153	2 020	10,6%
5.2.1.	в т.ч. авансы полученные	15 332	17 562	2 230	14,5%
5.3.	Прочие краткосрочные обязательства	147	137	-10	-7,1%
	Итого краткосрочные обязательства	19 527	22 463	2 936	15,0%

В целом балансовая величина источников средств ОАО «Ленэнерго» относительно 2009 года увеличится на 9,6% (7 957 млн.руб.)

Величина кредиторской задолженности

	Краткосрочная кредиторская задолженность	Долгосрочная кредиторская задолженность	Совокупная кредиторская задолженность
Утвержденный план	18 260	110	18 370
Откорректированный план	21 153	229	21 382
Изменение	2 893	119	3 013

Основные прогнозные показатели, характеризующие финансовое состояние ОАО «Ленэнерго» на 31 декабря 2010 года

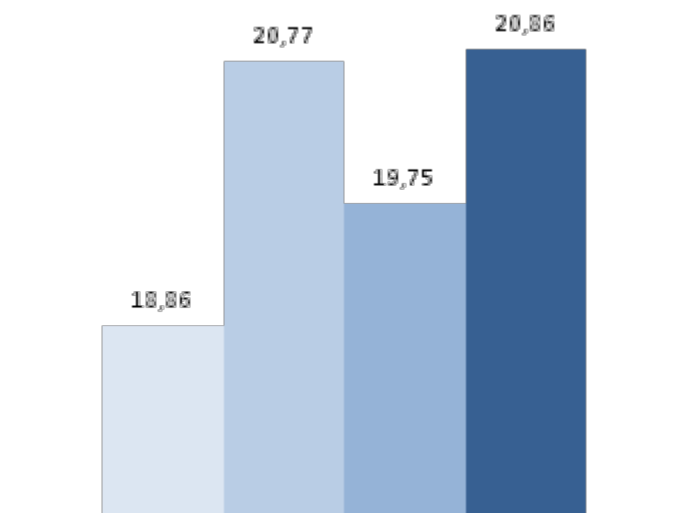
№ п/п	Показатель	31.12.2010	31.12.2010	абсолютное отклонение	отклонение в %
		БП утвержденный	БП скорректированный		
1. Показатели ликвидности					
1.1.	Коэффициент срочной ликвидности	0,6	0,48	-0,12	-20,00%
1.2.	Коэффициент текущей ликвидности	0,76	0,61	-0,15	-19,30%
2. Показатели рентабельности					
2.1.	Рентабельность собственного капитала	2,01%	3,52%	1,51%	74,90%
2.2.	Доходность совокупных активов	1,91%	3,04%	1,13%	59,40%
2.3.	Рентабельность продаж	10,99%	14,13%	3,14%	28,60%
3. Показатели деловой активности					
3.1.	Оборачиваемость дебиторской задолженности (дни)	120,82	113,23	-7,59	-6,30%
3.2.	Соотношение дебиторской и кредиторской задолженности	0,66	0,54	-0,12	-18,00%
4. Показатели финансовой устойчивости					
4.1.	Коэффициент финансовой независимости	0,6	0,55	-0,06	-9,40%
4.2.	Соотношение собственных и заемных средств	1,53	1,21	-0,32	-20,70%
5. Прочие финансовые показатели					
5.1.	EBITDA, (чистый денежный поток), млн. руб.	6 570	7 831	1 261	19,20%
5.2.	EBITDA margin	21,20%	24,80%	3,61%	17,00%
5.3.	DEBT / EBITDA	2,8	2,85	0,05	1,70%
5.4.	Leverage	23%	27%	5%	19,70%

**Результаты финансовой
деятельности ОАО «Ленэнерго» по
итогам 9 месяцев 2010 года по
российским правилам
бухгалтерского учета.**

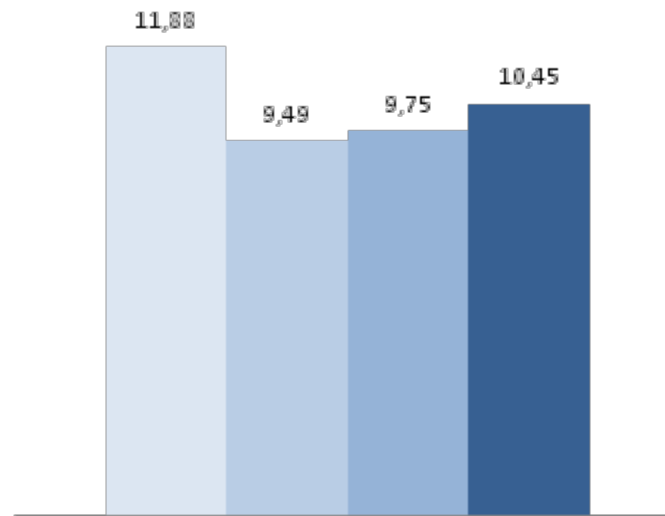
Ключевые операционные показатели деятельности ОАО «ЛЕНЭНЕРГО» по итогам 9 месяцев 2010 года

Операционные показатели	Период			
	9 месяцев 2007	9 месяцев 2008	9 месяцев 2009	9 месяцев 2010
Полезный отпуск э/э, Млрд. кВт/ч	18,86	20,77	19,75	20,86
Потери э/э в сетях, %	11,88	9,49	9,75	10,45
Установленная мощность, Мва	18 508	19 187	19 766	20 130
Воздушные линии электропередач (ЛЭП) 0,4-110 кВ, км (по цепям)	35 773	35 928	36 103	36 218
Воздушные линии электропередач (ЛЭП) 0,4-110 кВ, км (по трассе)	38 783	39 024	39 236	39 360
Кабельные линии 0,4-110 кВ, км	16 244	16 633	17 421	17 667
Подстанции 35-110 кВ, шт.	368	368	370	371
Трансформаторные подстанции (ТП) 6-35 кВ, шт.	13 406	13 598	13 843	14 102

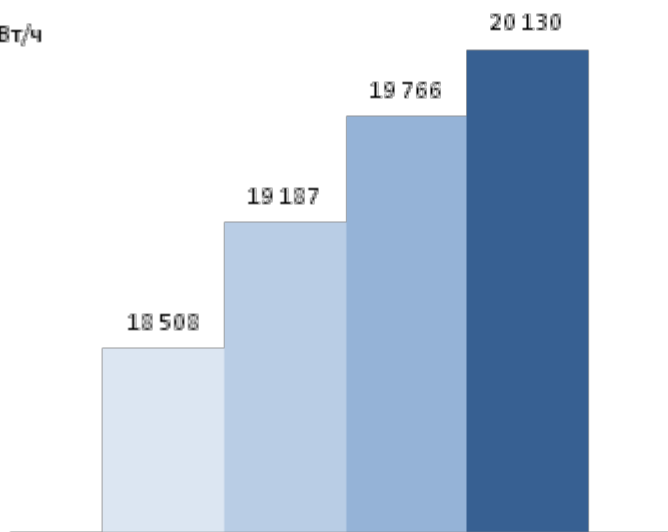
Динамика операционных показателей, по итогам 9 месяцев 2010 года



Полезный отпуск э/э, Млрд. кВт/ч



Потери э/э в сетях, %



Установленная мощность, Мва

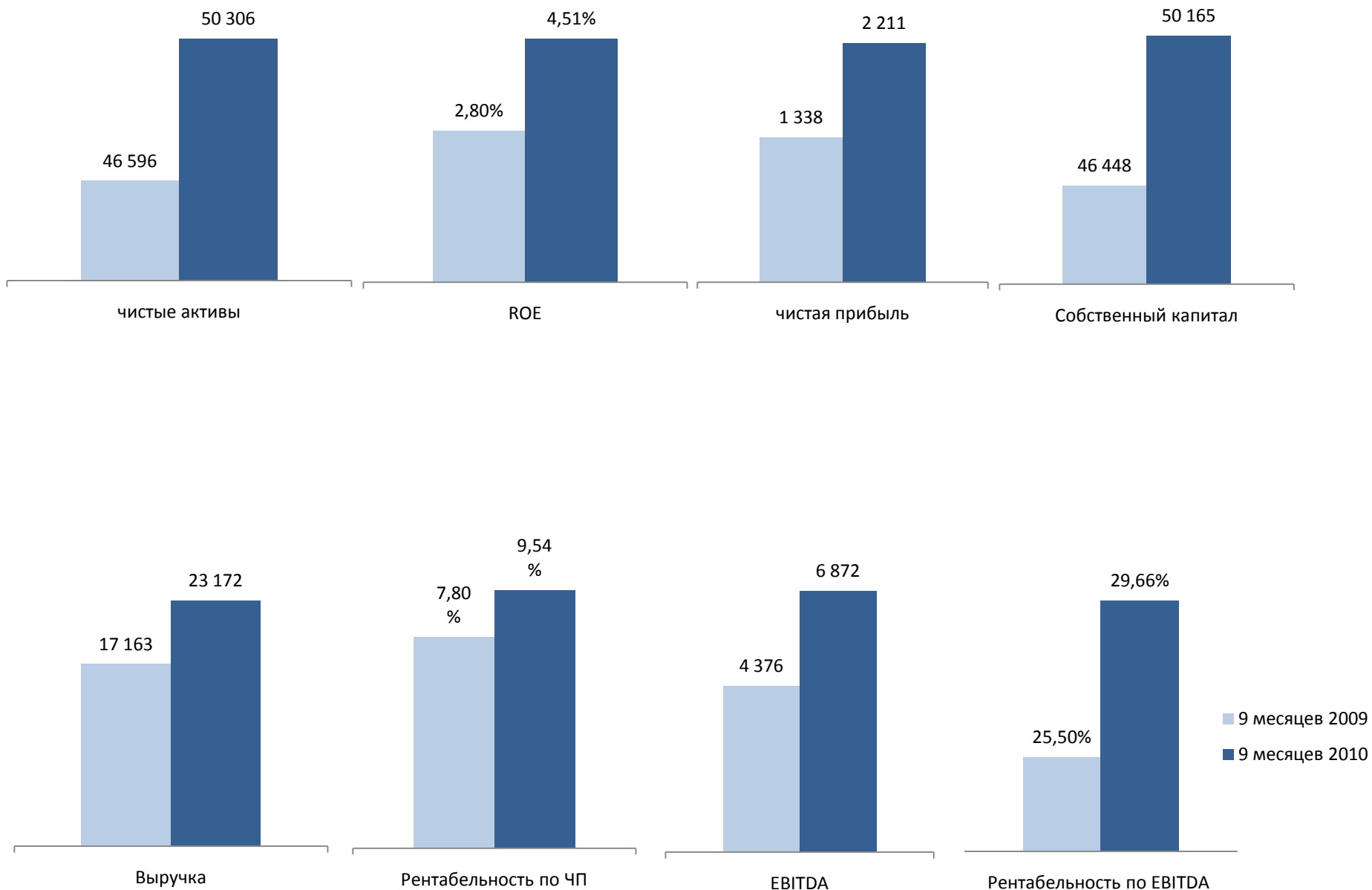
Ключевые финансовые показатели деятельности ОАО «ЛЕНЭНЕРГО» по итогам 9 месяцев 2010 года

Финансовые показатели*, млн. руб.	Период			
	9 месяцев 2007	9 месяцев 2008	9 месяцев 2009	9 месяцев 2010
Чистые активы	31 158	34 676	46 596	50 306
Выручка	9 894	12 457	17 163	23 172
ЕВITDA	2 066	1 983	4 376	6 872
Чистая прибыль	533	-649	1 338	2 211
Собственный капитал	30 999	34 535	46 448	50 165
ROE (рентабельность собственного капитала)**	2,18%	-1,90%	2,80%	4,51%
Рентабельность по EBITDA	20,9%	15,9%	25,50%	29,66%
Рентабельность по ЧП	5,39%	-5,21%	7,80%	9,54%

* РСБУ

** при расчете ROE чистая прибыль корректируется на сумму списанной в доход кредиторской задолженности свыше 3 лет, выявленную прибыль прошлых лет, доход от переоценки финансовых вложений

Динамика финансовых показателей в млн. руб.





КОНТАКТНАЯ ИНФОРМАЦИЯ

ОАО «ЛЕНЭНЕРГО»

196247, Россия, Санкт-Петербург, Площадь Конституции, д.1

Начальник Департамента Корпоративного Управления

Смольников Андрей Сергеевич

Тел./ факс +7 (812) 595 31 76

Smolnikov.AS@nwenergo.com

Начальник отдела по работе с акционерами и инвесторами (IR)

Крылова Анна Владимировна

Тел. +7 (921) 443 25 31

Факс +7 (812) 494 37 34

ir@lenenergo.ru

Krylova.AV@nwenergo.com

www.lenenergo.ru