

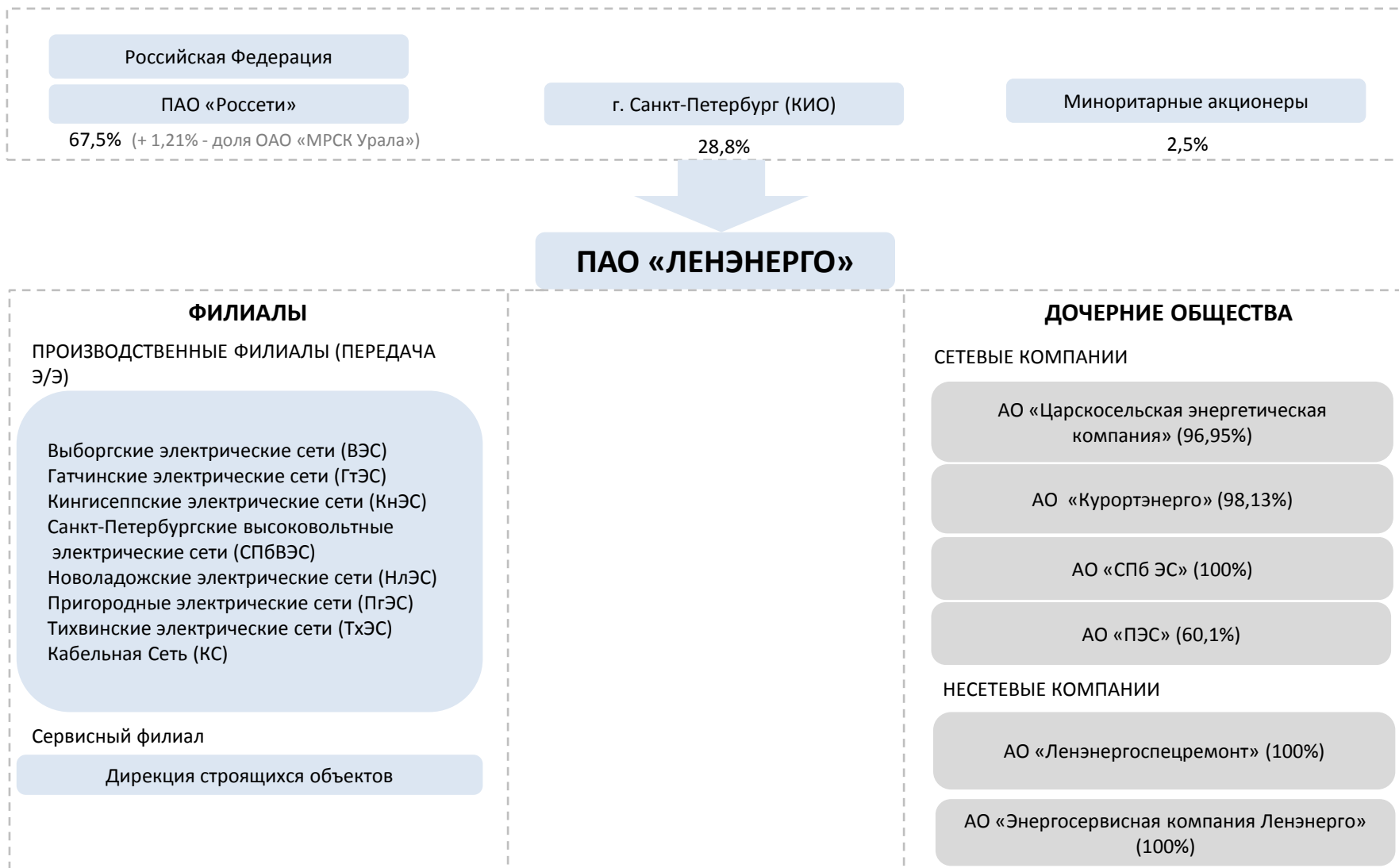
**Ключевые показатели
промежуточной финансовой
отчётности, подготовленной в
соответствии с МСФО (IAS 34)
за шесть месяцев 2017 г.**



23 августа 2017 года

Ключевые показатели промежуточной сокращенной
консолидированной финансовой отчетности, подготовленной в
соответствии с Международным Стандартом Финансовой Отчетности
IAS 34, за шесть месяцев 2017 г.
(IFRS HY2017)

Структура Группы компаний ПАО «Ленэнерго»¹



¹ структура акционерного капитала приведена в % от УК на последнюю дату закрытия реестра 06.07.2016

Ключевые результаты деятельности

Показатель	ед. изм.	1ПГ2017	1ПГ2016	Изменение
Полезный отпуск электроэнергии	млн кВтч	14 989	14 516	3,3%
Присоединенная мощность	МВт	326	218	49,6%
Выручка	млн руб.	29 742	25 780	15,4%
Операционные расходы	млн руб.	22 817	21 305	7,1%
Чистая прибыль	млн руб.	4 827	3 699	30,5%
EBITDA ¹	млн руб.	13 395	10 877	23,2%
EBITDA margin	%	45,0	42,2	2,9 п.п.

Показатели баланса		30.06.2017	31.12.2016	Изменение
Активы	млн руб.	236 727	235 173	0,7%
Собственный капитал	млн руб.	151 274	148 341	2,0
<i>Рентабельность собственного капитала (ROE)²</i>	%	5,0%	4,2%	0,8 п.п.
Чистый долг ³	млн руб.	20 964	24 091	-13,0%
Чистый долг/EBITDA за 12 месяцев	-	0,8	1,0	-

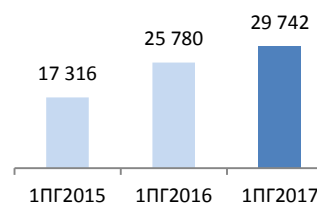
¹ Показатель рассчитан по формуле: EBITDA = Чистая прибыль + Налог на прибыль + Амортизация + Проценты к уплате + Сальдо резерва а под обесценение долговых финансовых вложений.

² При расчете показателя ROE использована чистая прибыль за последние 12 месяцев с учетом корректировок показателей в отчетности за 1 полугодие 2017 года по МСФО

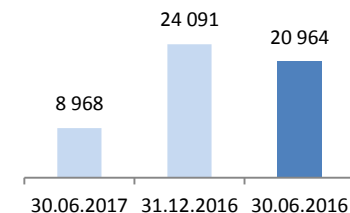
³ Величина чистого долга рассчитана как сумма кредитов и займов (с учетом задолженности по %) за вычетом денежных средств и краткосрочных финансовых вложений

Ключевые показатели в динамике

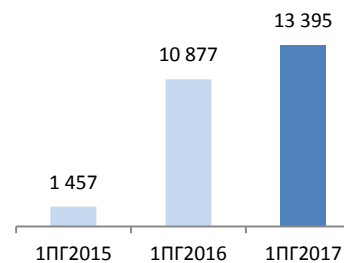
Выручка, млн руб.



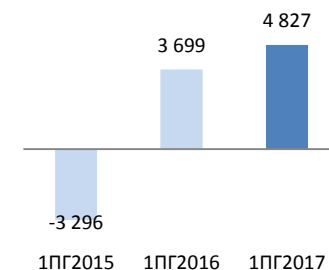
Чистый долг, млн руб.



EBITDA, млн руб.



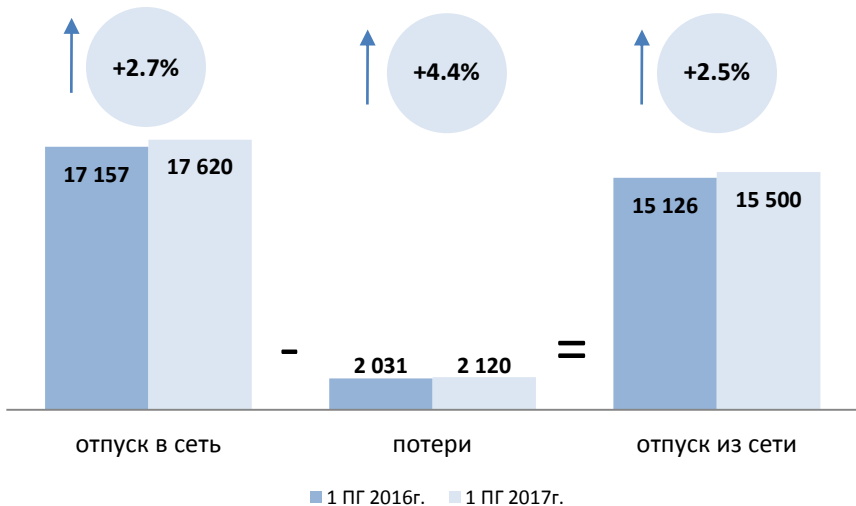
Чистая прибыль, млн руб.



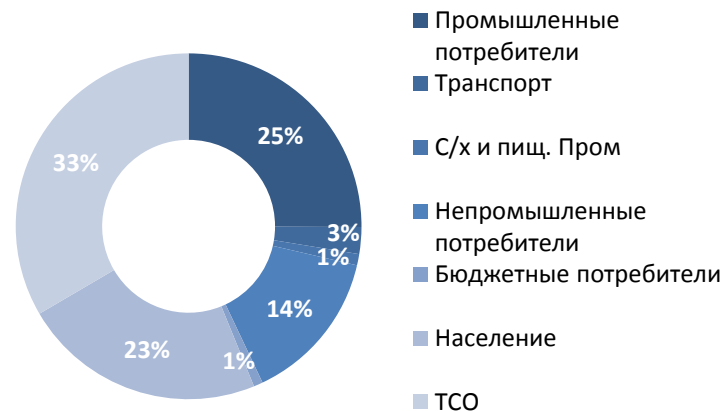
* За 2016 г. данные предварительные

Операционные результаты

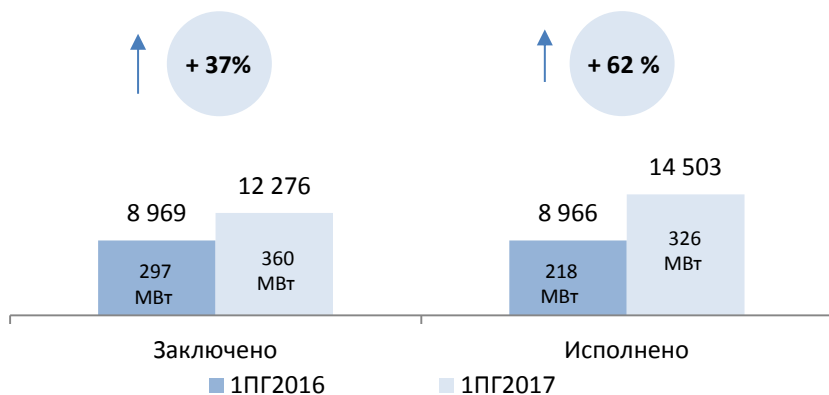
Динамика показателей услуг по передаче э/э, млн кВт*ч



Структура отпуска э/э за 6 мес. 2017 года по группам потребителей

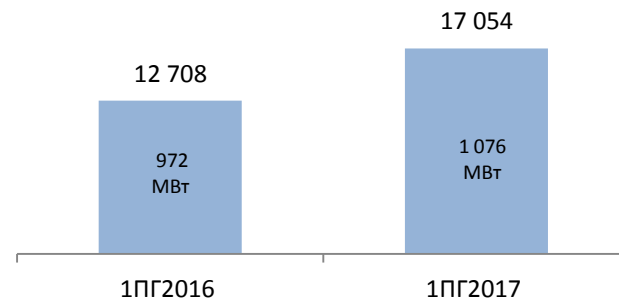


Заключение и исполнение договоров по технологическому присоединению, шт.¹



¹ без учета генерации

Динамика поданных заявок на ТП, шт.



По итогам 6 мес. 2017 г. отмечается рост количества заявок относительно аналогичного периода 2016 г. на 35%, при увеличении объема заявляемой мощности на 11%.

Финансовые результаты

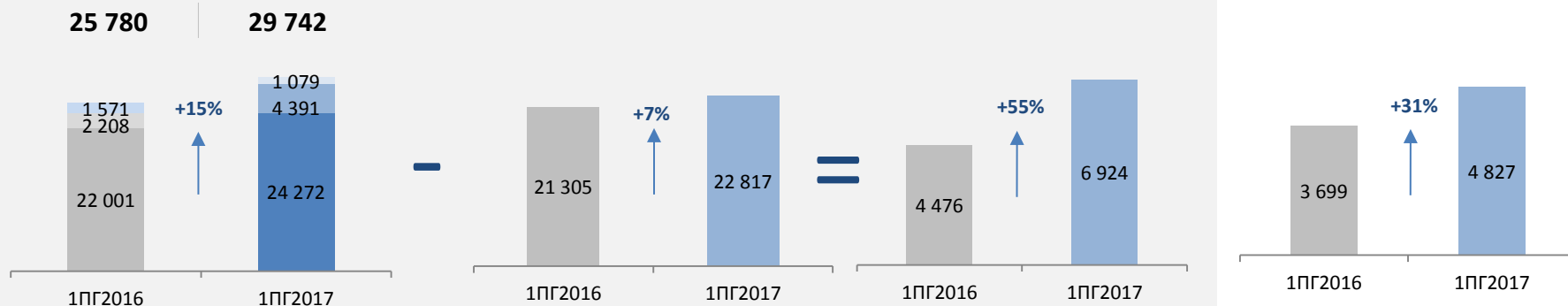
Формирование выручки, операционной и чистой прибыли

Выручка по видам деятельности¹, млн руб.

Операционные расходы, млн руб.

Операционная прибыль, млн руб.

Чистая прибыль, млн руб.



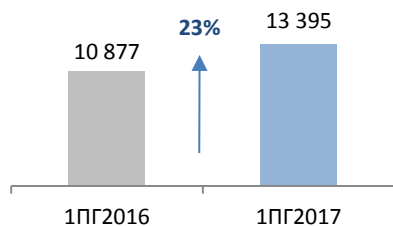
- прочая
- от технологического присоединения
- от передачи э/э

¹Включая прочие виды деятельности, выручка по которым составляет незначительную часть в общей сумме

На положительную динамику финансового результата за 6 мес. 2017 года помимо прироста выручки по передаче электроэнергии за вычетом технологических потерь на 10,3%, существенное влияние оказал рост выручки по технологическому присоединению на 2 183 млн руб. (98,9%).

ЕБИТДА и долговая позиция

ЕБИТДА, млн руб.

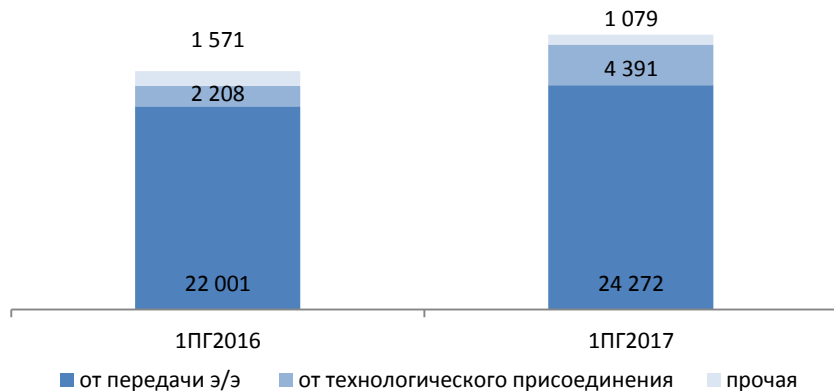


	млн руб.
Прибыль до налогообложения	5 698
Финансовые доходы	433
Финансовые расходы	1 659
ЕВИТ	6 924
Амортизация ОС и НМА	6 471
ЕБИТДА	13 395
ЕБИТДА margin, %	45

	30.06.2017
Чистый долг, млн руб.	20 964
Чистый долг/ЕБИТДА	0,8

Выручка Группы. Структура ОПЕХ

Структура выручки по видам деятельности, млн руб.

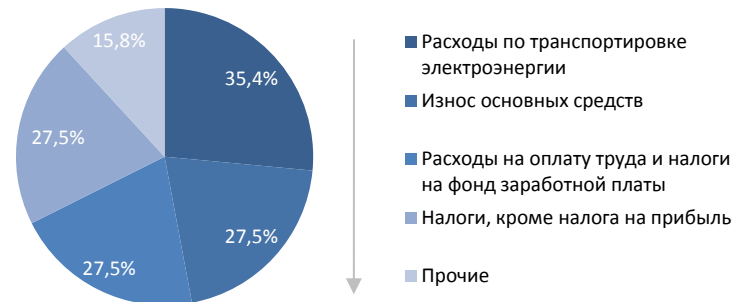


Выручка по передаче электроэнергии выросла за счет увеличения тарифных ставок в 2017 году относительно 2016 года и включением в объем полезного отпуска потребителей по бывшей зоне деятельности АО «СПб ЭС».

Выручка от услуг по технологическому присоединению выросла за счет выполнения перед заявителями обязательств, в том числе работы по которым выполнены ПАО «Ленэнерго» в конце 2016 года, а закрытие обязательств по договору и выдача актов технологического присоединения осуществлены по факту готовности заявителя в 1 полугодии 2017 года.

Выручка от прочей деятельности выросла за счет уменьшения доходов по компенсационным договорам на 86,40%

Структура операционных затрат, млн руб.

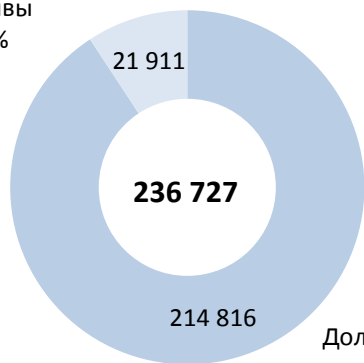


Статьи ОПЕХ	1ПГ2017	1ПГ2016	Изменение
Расходы по транспортировке электроэнергии	8 072	8 050	0,3%
Износ основных средств	6 264	5 120	22,3%
Расходы на оплату труда и налоги на фонд заработной платы	3 607	3 038	18,7%
Налоги, кроме налога на прибыль	834	727	14,7%
Ремонт и обслуживание	677	549	23,3%
Расходы в виде штрафов, пени, неустоек	433	36	1102,8%
Резервы по судебным делам и претензиям	302	469	-35,6%
Сырье и материалы	212	197	7,6%
Амортизация НМА	206	1 281	-83,9%
Арендная плата	204	292	-30,1%
Коммунальные услуги	179	211	-15,2%
Услуги коммерческого учета электроэнергии	175	175	0,0%
Расходы на содержание вневедомственной охраны	127	116	9,5%
Телекоммуникационные и информационные услуги	121	84	44,0%
Резерв под обесценение и списание дебиторской задолженности	110	191	-42,4%
Расходы на социальную сферу	100	103	-2,9%
Консультационные, юридические и аудиторские услуги	68	63	7,9%
Агентские услуги	49	59	-16,9%
Резерв под обесценение производственных запасов	-6	47	-112,8%
Прочие операционные расходы	1 083	496	118,3%
Итого	22 817	21 305	7,1%

Структура активов

Структура активов на 30.06.2017, млн руб.

Краткосрочные
активы
9%



Долгосрочные
активы
91%

На 30 июня 2017 г. активы Группы составляли **236 727** млн руб., что на **0,7%** ниже, чем на 31 декабря 2016 г.

Преобладающая доля в составе активов Группы – долгосрочные **214 816 млн руб. (91%)**. За отчетный период произошло их увеличение менее чем на 1%.

На 30 июня 2017 г. краткосрочные активы составили **21 911 млн руб. (9%)**. За отчетный период произошел рост показателя на **3%** в основном за счет увеличения по статье «денежные средства и их эквиваленты».

Структура долгосрочных активов, млн руб.

Долгосрочные активы Группы	Удельный вес на 30.07.2017	30.06.2017	31.12.2016	Изменение
Нематериальные активы	0%	591	797	-26%
Основные средства	97%	208 740	206 789	1%
Авансы под строительство основных средств	1%	1 169	1 551	-25%
Долгосрочные финансовые вложения	1%	2 121	2 040	4%
Инвестиции, имеющиеся в наличии для продажи	0%	913	914	0%
Прочие долгосрочные активы	1%	1 281	1 837	-30%
Итого долгосрочные активы	100%	214 816	213 928	0%

Структура краткосрочных активов, млн руб.

Краткосрочные активы Группы	Удельный вес на 30.07.2017	30.06.2017	31.12.2016	Изменение
Денежные средства и их эквиваленты	57%	12 414	10 368	20%
Краткосрочные финансовые вложения	0%	31	69	-54%
Дебиторская задолженность	19%	4 189	4 543	-8%
Запасы	7%	1 430	1 233	16%
Предоплата по налогу на прибыль	1%	132	467	-72%
Прочие краткосрочные активы	17%	3 714	4 566	-19%
Итого краткосрочные активы	100%	21 911	21 245	3%

Структура пассивов на 30.06.2017, млн руб.



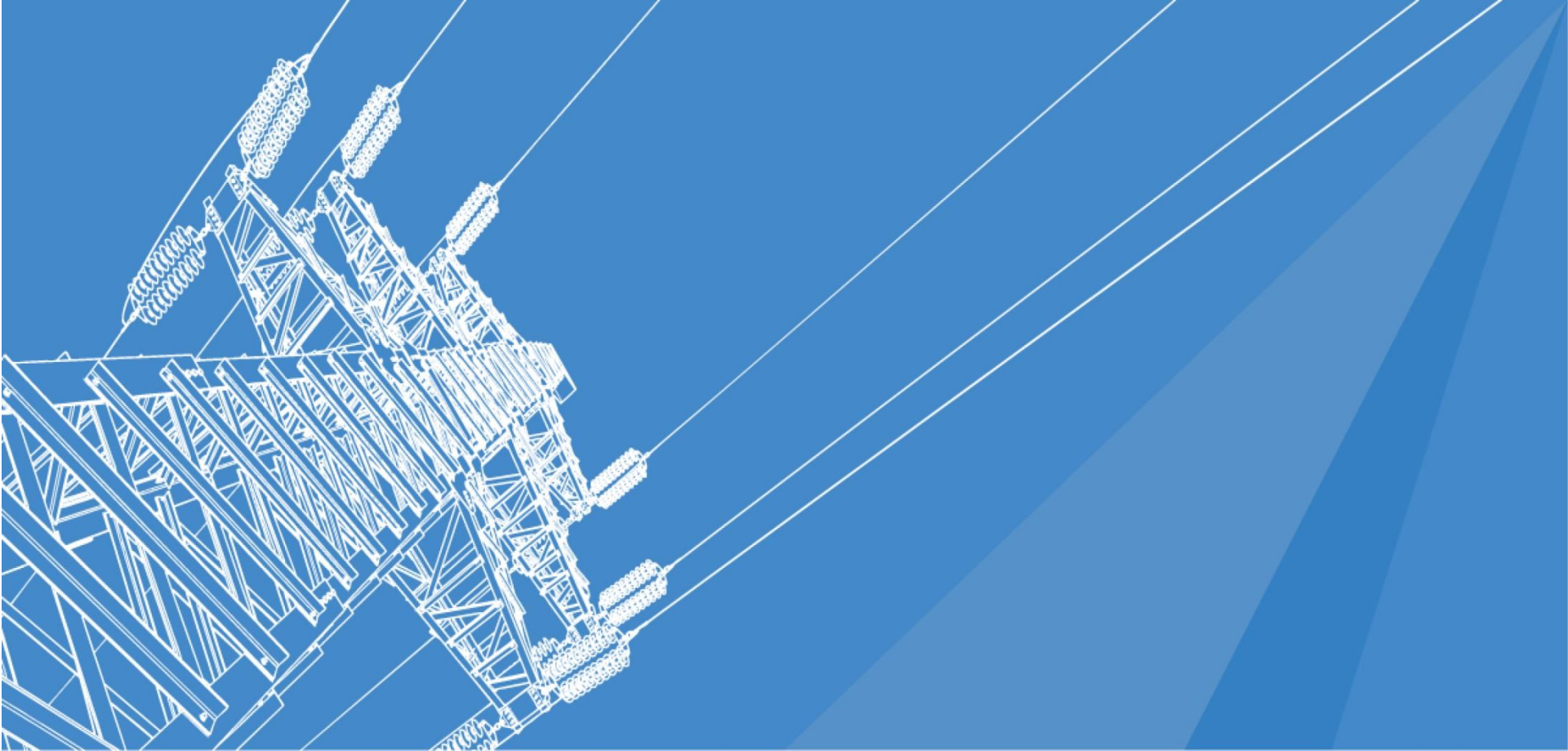
Преобладающая доля в составе пассивов Группы – капитал и резервы (**64% или 151 274 млн руб.**).

На конец отчетного периода активы Группы обеспечены долгосрочными и краткосрочными обязательствами на 16% и 21% соответственно.

Структура долгового портфеля, млн руб.

	Эффективная ставка	Срок	30.06.2017	31.12.2017	Изменение
Банковские кредиты	8,06%-8,75%	2017-2020	30 905	31 988	-3,4%
Облигаций серии БО-05	9,80%	2017	2 505	2 540	-1,4%
Итого кредиты и займы			33 410	34 528	-3,2%

Кредитный портфель в виде краткосрочных и долгосрочных кредитов и займов компании на конец отчетного периода составил 33 410 млн. руб., что на 3,2% ниже аналогичного показателя на конец 2016 года. Снижение в части основного долга Группы произошло, в основном, за счет досрочного погашения кредитов АО «СПб ЭС» с целью оптимизации кредитного портфеля.



КОНТАКТНАЯ ИНФОРМАЦИЯ

ПАО «ЛЕНЭНЕРГО»

196247, Россия, Санкт-Петербург, Площадь Конституции, д.1

Начальник Департамента по корпоративному управлению

Соболев Илья

Тел./ факс +7 (812) 595 31 76

Sobolev.IA@nwenergo.com

www.lenenergo.ru

Investor Relations

Березин Илья

Тел. +7 (812) 494 39 06

Факс +7 (812) 494 37 34

ir@lenenergo.ru

Berezin.IE@nwenergo.com