

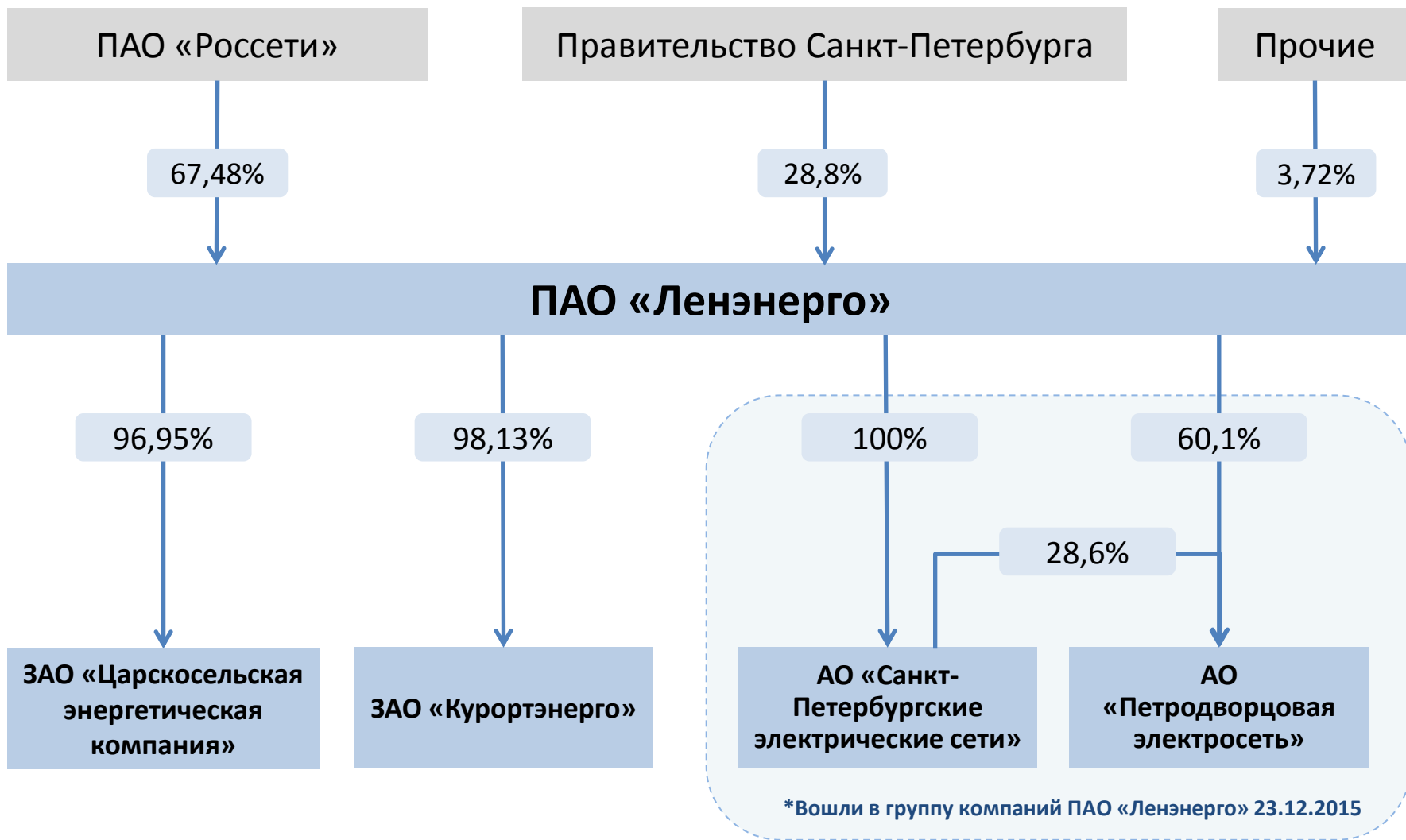
**Ключевые показатели
промежуточной финансовой
отчётности, подготовленной в
соответствии с МСФО (IAS 34)
за шесть месяцев 2016 г.**



22 августа 2016 года

Ключевые показатели промежуточной сокращенной
консолидированной финансовой отчетности, подготовленной в
соответствии с Международным Стандартом Финансовой Отчетности
IAS 34, за шесть месяцев 2016 г.
(IFRS HY2016)

Структура Группы компаний ПАО «Ленэнерго»



Ключевые показатели деятельности

Наименование показателя	ед. измерения	31.06.2015	31.12.2015	30.06.2016	30.06.2016/ 31.12.2015
Активы	млн руб.	131 560	239 841	234 102	-2,4%
Собственный капитал	млн руб.	40 121	140 450	145 724	3,8%
Обязательства, в т.ч.:	млн руб.	91 440	99 391	88 377	-11,1%
- долгосрочные обязательства	млн руб.	41 901	46 835	35 674	-23,8%
- краткосрочные обязательства	млн руб.	49 538	52 556	52 703	0,3%
					1ПГ2016/ 1ПГ2015
Выручка, в т.ч.:	млн руб.	17 316	39 027	25 780	48,9%
- от передачи э/э *	млн руб.	14 665	33 182	22 001	50,0%
- от присоединения	млн руб.	1 423	3 250	2 208	55,2%
- прочее	млн руб.	1 228	2 595	1 571	27,9%
Операционные расходы	млн руб.	18 834	33 102	19 510	3,6%
Операционная прибыль /убыток	млн руб.	-1 518	5 925	6 270	-
Чистая прибыль /убыток	млн руб.	-3 296	144	5 133	-
EPS	руб.	-1,9	0,1	0,6	-
Справочно:					
EBITDA	млн руб.	1 457	11 943	10 877	6,5x
NET DEBT	-	41 811	10 918	8 968	78,6%
показатели рентабельности					
Рентабельность EBITDA, %	%	8,4	30,6	42,2	33,8 п.п.
Рентабельность чистой прибыли, %	%	-19,0	0,4	19,9	-
показатели ликвидности					
срочная ликвидность	-	0,2	0,6	0,5	-
текущая ликвидность	-	0,3	0,8	0,6	-

Финансовый результат

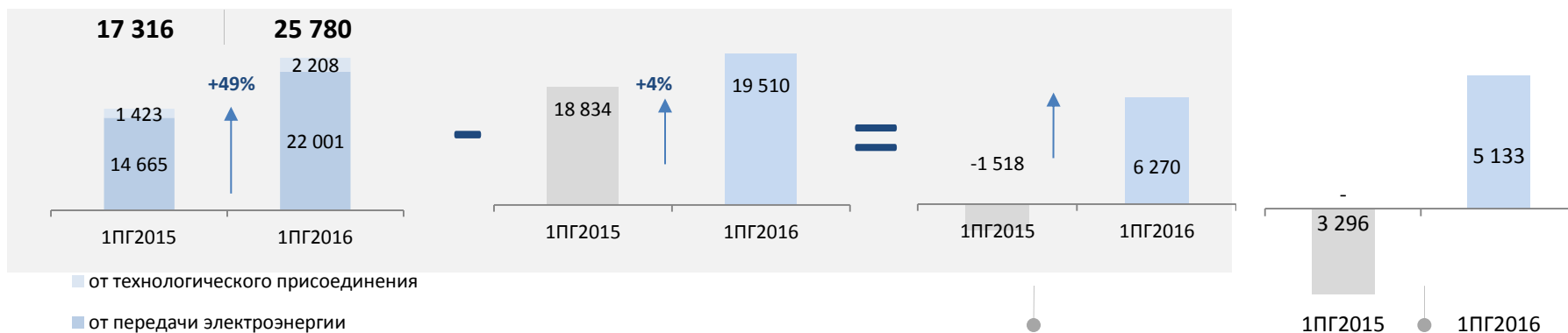
Формирование выручки, операционной и чистой прибыли

Выручка по видам деятельности*, млн руб.

Операционные расходы, млн руб.

Операционная прибыль, млн руб.

Чистая прибыль, млн руб.

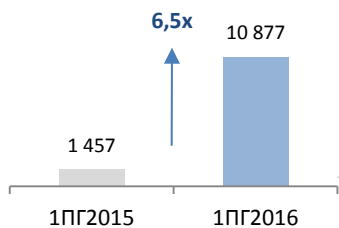


*Включая прочие виды деятельности, выручка по которым составляет незначительную часть в общей сумме

Основной причиной значительного улучшения финансовых результатов Группы является повышение объемов выручки от передачи электроэнергии на фоне более умеренной динамики затрат в связи с тарифно-балансовыми решениями и расширением Группы (в частности финансовый результат за 6 мес. 2016 г. включает показатели АО «СПб ЭС» и АО «ПЭС»).

Показатель EBITDA и долговая позиция

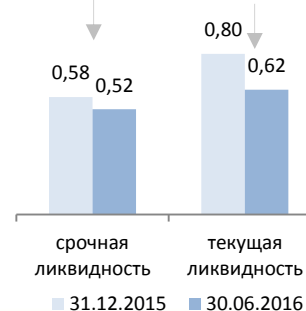
EBITDA, млн руб.



млн руб.	
Прибыль до налогообложения	5 552
Сальдо финансовых доходов и расходов	719
ЕВИТ	6 270
Износ основных средств	3 325
Амортизация НМА	1 281
ЕВИТДА	9 596
ЕВИТДА margin*, %	42,2%

30.06.2016	
Чистый долг*, млн руб.	9 126
Net Debt/EBITDA	0,82

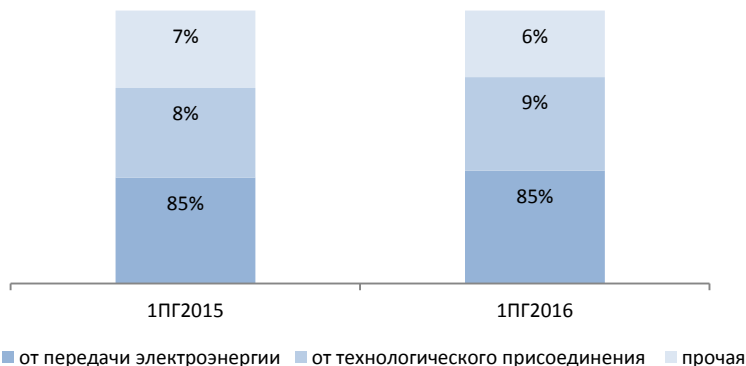
Показатели ликвидности



Снижение коэффициентов ликвидности за 6 месяцев 2016 г. вызвано сокращением объема оборотных активов за счет денежных средств и их эквивалентов и краткосрочных финансовых вложений. В частности истек срок краткосрочного депозита в банке ВТБ (ПАО) в размере 3,8 млрд руб.

Выручка Группы. Структура ОПЕХ

Структура выручки по видам деятельности



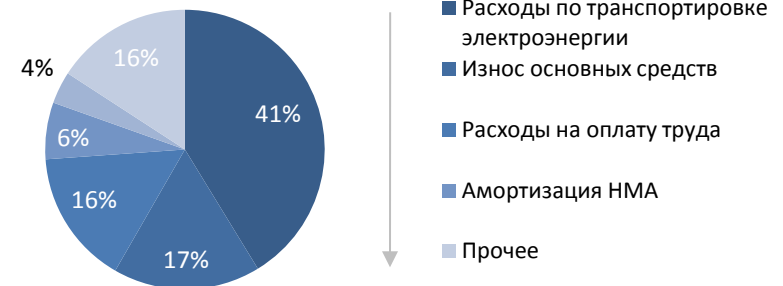
*Включая прочие виды деятельности, выручка по которым составляет незначительную часть в общей сумме

Выручка по передаче электроэнергии за шесть месяцев 2016 г. за вычетом нормативных технологических потерь в размере 4 784 млн руб. (за 6 мес. 2015 г. – 3 909 млн руб.) составила 22 001 млн руб., что на 50% больше, чем за 1ПГ2015 г. за счёт снижения объёма выпадающих доходов и частичной компенсации накопленного сглаживания при утверждении тарифа на передачу электроэнергии и расширения группы за счёт АО «СПб ЭС» и АО «ПЭС».

Выручка от услуг по технологическому присоединению за шесть месяцев 2016 г. выросла на 786 млн руб. (55%) по сравнению с аналогичным периодом 2015г. и составила 2 208 млн руб., что обусловлено исполнением обязательств по оказанию услуг технологического присоединения заявителей с учетом выручки АО «СПб ЭС» и АО «ПЭС».

Прочие доходы за 6 месяцев 2016 г. составили 1 571 млн руб. по сравнению с 1 228 млн руб. за 6 месяцев 2015 г.

Структура операционных затрат, млн руб.



млн руб.

Статьи ОПЕХ	1ПГ2015	1ПГ2016	Δ %
Расходы по транспортировке электроэнергии	7 421	8 050	8,5%
Износ основных средств	2 889	3 325	15,1%
Расходы на оплату труда	2 491	3 038	22,0%
Амортизация НМА	85	1 281	-
Налоги, кроме налога на прибыль	522	727	39,4%
Ремонт и обслуживание	357	549	53,6%
Резервы по судебным делам и претензиям	1 870	469	-74,9%
Арендная плата	268	292	9,1%
Коммунальные услуги	109	211	92,6%
Сырье и материалы	158	197	24,4%
Резерв под обесценение и списание дебиторской задолженности	1 736	191	-89,0%
Услуги коммерческого учета электроэнергии	144	175	22,0%
Расходы на содержание вневедомственной охраны	82	116	41,3%
Расходы на социальную сферу	74	103	38,1%
Телекоммуникационные и информационные услуги	128	84	-33,8%
Консультационные, юридические и аудиторские услуги	60	63	5,0%
Агентские услуги	81	59	-27,5%
Резерв/(восстановление резерва) под обесценение производственных запасов	1	47	-
Прочие операционные расходы	356	532	49,3%
Итого	18 834	19 510	3,6%

Структура активов

Структура активов на 30.06.2016, млн руб.



На 30 июня 2016 г. активы Группы составляли **234 102** млн руб., что на **2,4%** ниже, чем на 31 декабря 2015 г.

Преобладающая доля в составе активов Группы – долгосрочные **201 378** млн руб. (86%). За отчетный период произошло их увеличение на 2%.

На 30 июня 2016 г. краткосрочные активы составили **32 724** млн руб. (14%).

За отчетный период произошло сокращение показателя на **22%** в основном за счет снижения дебиторской задолженности и денежных средств на счетах.

Структура долгосрочных активов, млн руб.

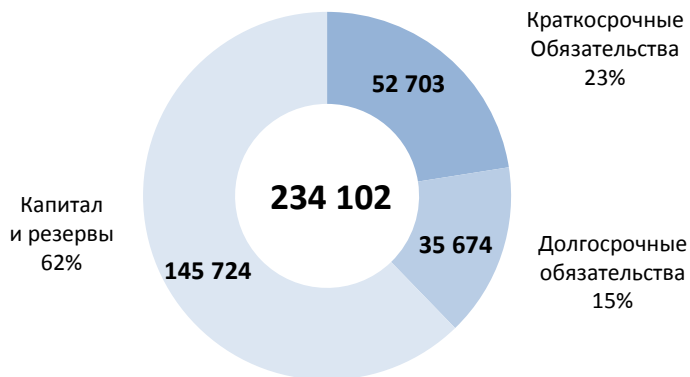
Долгосрочные активы Группы	Удельный вес на 30.06.2016	31.12.2015	30.06.2016	Изменение
Нематериальные активы	1%	3 195	1 790	-44%
Основные средства	96%	190 656	192 966	1%
Авансы под строительство основных средств	1%	70	2 444	-
Долгосрочные финансовые вложения	1%	1 890	1 805	-4%
Инвестиции, имеющиеся в наличии для продажи	0%	875	875	0%
Прочие долгосрочные активы	1%	1 205	1 498	24%
Итого долгосрочные активы	100%	197 892	201 378	2%

Структура краткосрочных активов, млн руб.

Краткосрочные активы Группы	Удельный вес на 30.06.2016	31.12.2015	30.06.2016	Изменение
Денежные средства и их эквиваленты	69%	26 146	22 676	-13%
Краткосрочные финансовые вложения	0%	3 911	158	-96%
Дебиторская задолженность	15%	4 526	4 881	8%
Запасы	3%	1 265	953	-25%
Предоплата по налогу на прибыль	-	114	-	-
Прочие краткосрочные активы	12%	5 987	4 056	-32%
Итого краткосрочные активы	100%	41 949	32 724	-22%

Структура пассивов

Структура пассивов на 30.06.2016, млн руб.



Преобладающая доля в составе пассивов Группы – капитал и резервы (**62% или 145 724 млн руб.**).

На конец отчетного периода Группы обеспечены долгосрочными и краткосрочными обязательствами на 15% и 23% соответственно.

За отчетный период наблюдалось снижение долгосрочных обязательств на **24% или 11 161 млн руб.** за счет снижения уровня долга вследствие реализации плана финансового оздоровления ПАО «Ленэнерго». Объем краткосрочных обязательств за отчетный период практически не изменился.

Структура краткосрочных обязательств, млн руб.

Краткосрочные обязательства	Удельный вес на 30.06.2016	31.12.2015	30.06.2016	Изменение
Краткосрочная часть долгосрочных кредитов и займов	30%	13 357	15 930	19%
Торговая и прочая кредиторская задолженность	36%	20 605	18 962	-8%
Резервы	3%	2 215	1 653	-25%
Задолженность по налогу на прибыль	1%	63	409	553%
Авансы, полученные от заказчиков	30%	16 317	15 749	-3%
Итого краткосрочные обязательства	100%	52 556	52 703	0%

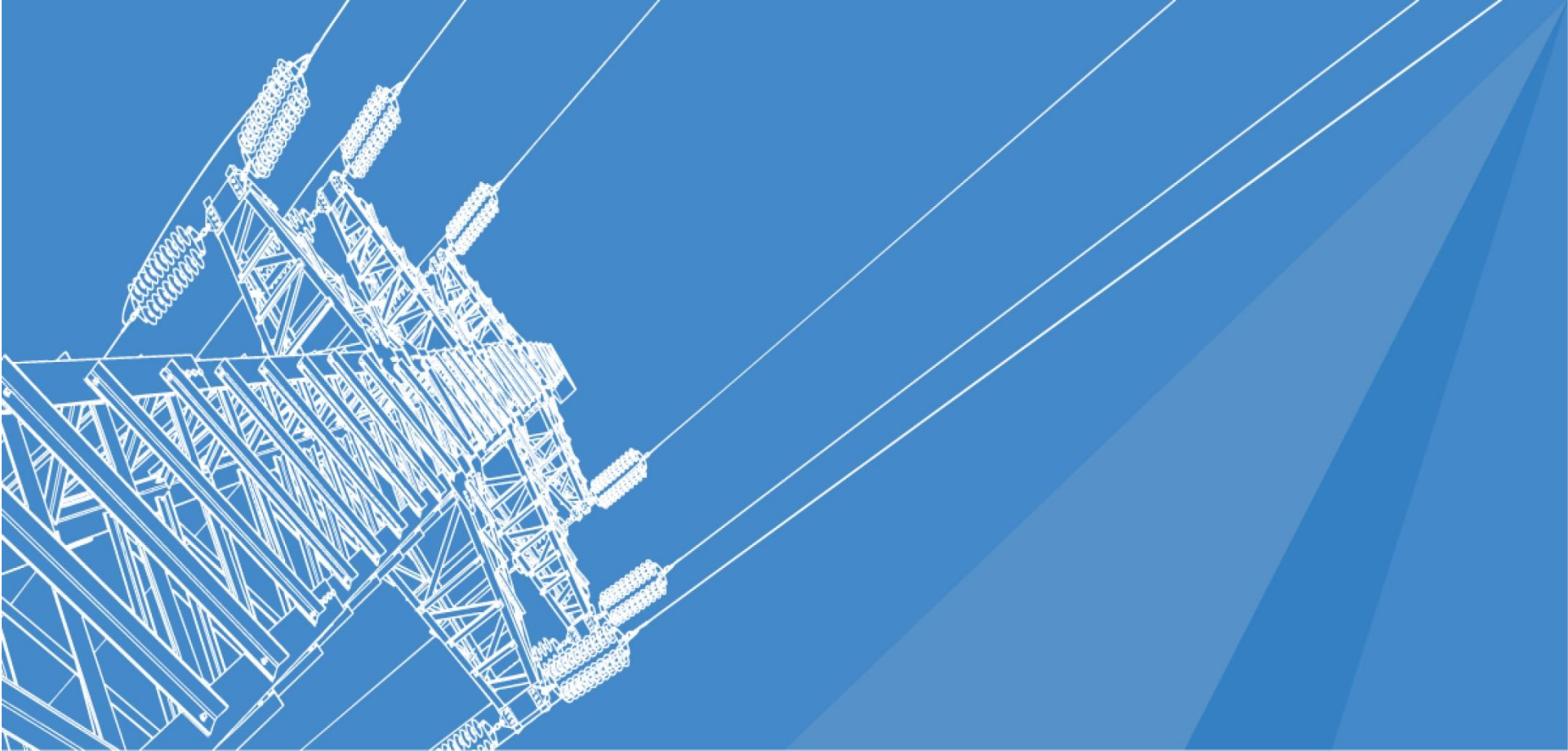
Структура долгосрочных обязательств, млн руб.

Долгосрочные обязательства	Удельный вес на 30.06.2016	31.12.2015	30.06.2016	Изменение
Долгосрочные кредиты и займы, за вычетом краткосрочной части	44%	27 618	15 871	-43%
Отложенные налоговые обязательства	34%	12 960	12 223	-6%
Обязательства по пенсионному обеспечению работников	2%	484	553	14%
Прочие долгосрочные обязательства	20%	5 773	7 026	22%
Итого долгосрочные обязательства	100%	46 835	35 674	-24%

Структура долгового портфеля

	Эффективная ставка	Срок	31.12.2015	30.06.2016	Изменение
Банковские кредиты	7,28%-14%	2016-2020	32 284	29 263	-9%
Облигаций серии БО-01	8%	2016	3 052	-	-
Облигаций серии 04	17%	2016	3 101	-	-
Облигаций серии БО-05	13%	2017	2 538	2 538	0%
Итого кредиты и займы			40 975	31 802	-22%

Итого кредиты и займы на 30.06.2016 г. – 31 802 млн руб. Снижение произошло за счет погашения облигационных займов серии 04 и БО-01, а также за счет погашения части банковских кредитов.



КОНТАКТНАЯ ИНФОРМАЦИЯ

ПАО «ЛЕНЭНЕРГО»

196247, Россия, Санкт-Петербург, Площадь Конституции, д.1

Начальник Департамента по корпоративному управлению

Соболев Илья

Тел./ факс +7 (812) 595 31 76

Sobolev.IA@nwenergo.com

www.lenenergo.ru

Investor Relations

Березин Илья

Тел. +7 (812) 494 39 06

Факс +7 (812) 494 37 34

ir@lenenergo.ru

Berezin.IE@nwenergo.com