



ЛЕНЭНЕРГО

Результаты  
операционной и  
финансовой деятельности  
ОАО «Ленэнерго» за  
9 месяцев 2011 года

## Ограничение ответственности

Настоящая презентация не является офертой либо приглашением делать оферты (рекламой) в отношении приобретения или подписки на ценные бумаги ОАО Ленэнерго. Ни презентация, ни какая-либо ее часть, ни факт ее представления или распространения не являются основанием для заключения какого-либо договора или принятия инвестиционного решения, и на презентацию не следует полагаться в этом отношении.

В данной презентации могут быть приведены прогнозные заявления. Прогнозные заявления не основываются на фактических обстоятельствах и включают в себя заявления в отношении намерений, мнений или текущих ожиданий Ленэнерго в отношении результатов своей деятельности, финансового положения, ликвидности, перспектив роста, стратегии и отрасли промышленности, в которой работает Ленэнерго. По своей природе для таких прогнозных заявлений характерно наличие рисков и факторов неопределенности, поскольку они относятся к событиям, которые могут произойти в будущем.

Ленэнерго предупреждает о том, что прогнозные заявления не являются гарантией будущих показателей, и фактические результаты деятельности Ленэнерго, ее финансовое положение и ликвидность, а также развитие отрасли промышленности, в которой она работает, могут существенно отличаться от тех, которые приведены в прогнозных заявлениях, содержащихся в настоящем документе. Кроме того, даже если результаты деятельности Компании, ее финансовое положение и ликвидность, а также развитие отрасли промышленности, в которой она работает, будут соответствовать прогнозным заявлениям, содержащимся в настоящем документе, данные результаты и события не являются показателем результатов и событий в будущем.

Помимо официальной информации о деятельности Ленэнерго, в настоящей презентации содержится информация, полученная от третьих лиц. Эта информация была получена из источников, которые, по мнению Ленэнерго, являются надежными. Тем не менее, мы не гарантируем точность данной информации, которая может быть сокращенной или неполной. Все мнения и оценки, содержащиеся в настоящем материале, отражают наше мнение на день публикации и подлежат изменению без предупреждения. Ленэнерго не несет ответственность за последствия использования содержащихся в настоящей презентации мнений или заявлений, или неполноты информации.

Ленэнерго не берет на себя обязательств по пересмотру или подтверждению прогнозных заявлений и оценок, а также по обновлению информации, содержащейся в презентации.

## Общая информация о компании

**ОАО «ЛЕНЭНЕРГО»** - крупнейшая распределительная сетевая компания (оператор сетей 0.4-110 кВ), обслуживающая территорию Санкт-Петербурга и Ленинградской области.

### Основные виды деятельности:

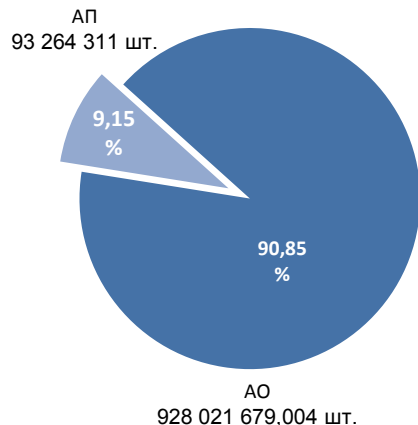
- оказание услуг по передаче и распределению электроэнергии по электрическим сетям
- технологическое присоединение энергопринимающих устройств (энергетических установок) юридических и физических лиц к электрическим сетям

Доля ОАО «Ленэнерго» на рынке Санкт-Петербурга и Ленинградской области в части передачи электроэнергии на 30.09.2011 – **71,3%**

В состав ОАО «ЛЕНЭНЕРГО» входят **9 производственных филиалов** в Санкт-Петербурге и Ленинградской области.

Списочная численность персонала ОАО «Ленэнерго» по состоянию на 30.09.2011 г. составила **6 103 чел.**

Уставный Капитал ОАО «Ленэнерго» - **1 019 285 990, 004 руб.**



### Информация об акциях ОАО «Ленэнерго»

#### Котировальные списки

На ФБ ММВБ	Б
На ФБ РТС	A-2

#### Тикеры

Обыкновенные акции	LSNG
Привилегированные акции	LSNGP

#### Капитализация

на 30.09.2011 г., млн.USD.\* **440**

\* Расчет капитализации произведен по средневзвешенной цене на ФБ ММВБ по курсу Центрального Банка на указанную дату

Доля рынка ОАО «Ленэнерго» в части передачи электроэнергии по сетям на 30.09.2011

в Санкт-Петербурге – **77,1%**

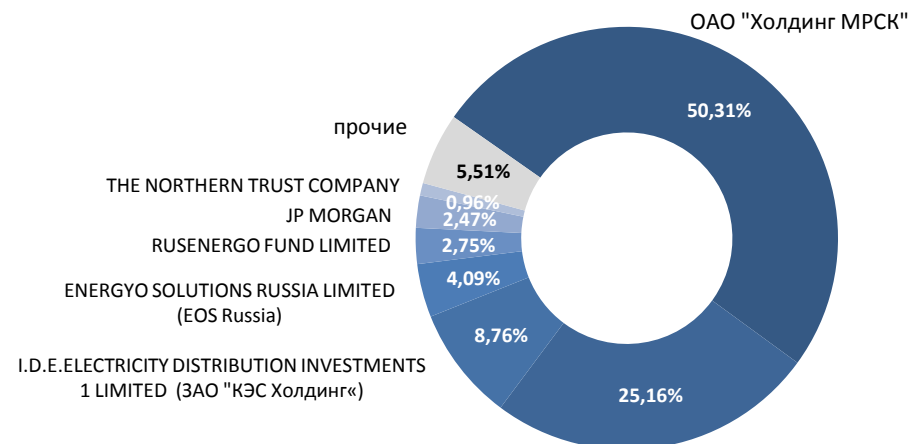
в Ленинградской области – **61,3%**

Основные конкуренты: муниципальные электросетевые компании ОАО «СПБЭС» (в СПб) и ОАО «ЛОЭСК» (в ЛО)



Территория обслуживания, тыс. км. кв.	<b>87.3</b>
Население региона, млн. чел.	<b>6.2</b>

Структура акционерного капитала ОАО «Ленэнерго»\*\*, % от АО



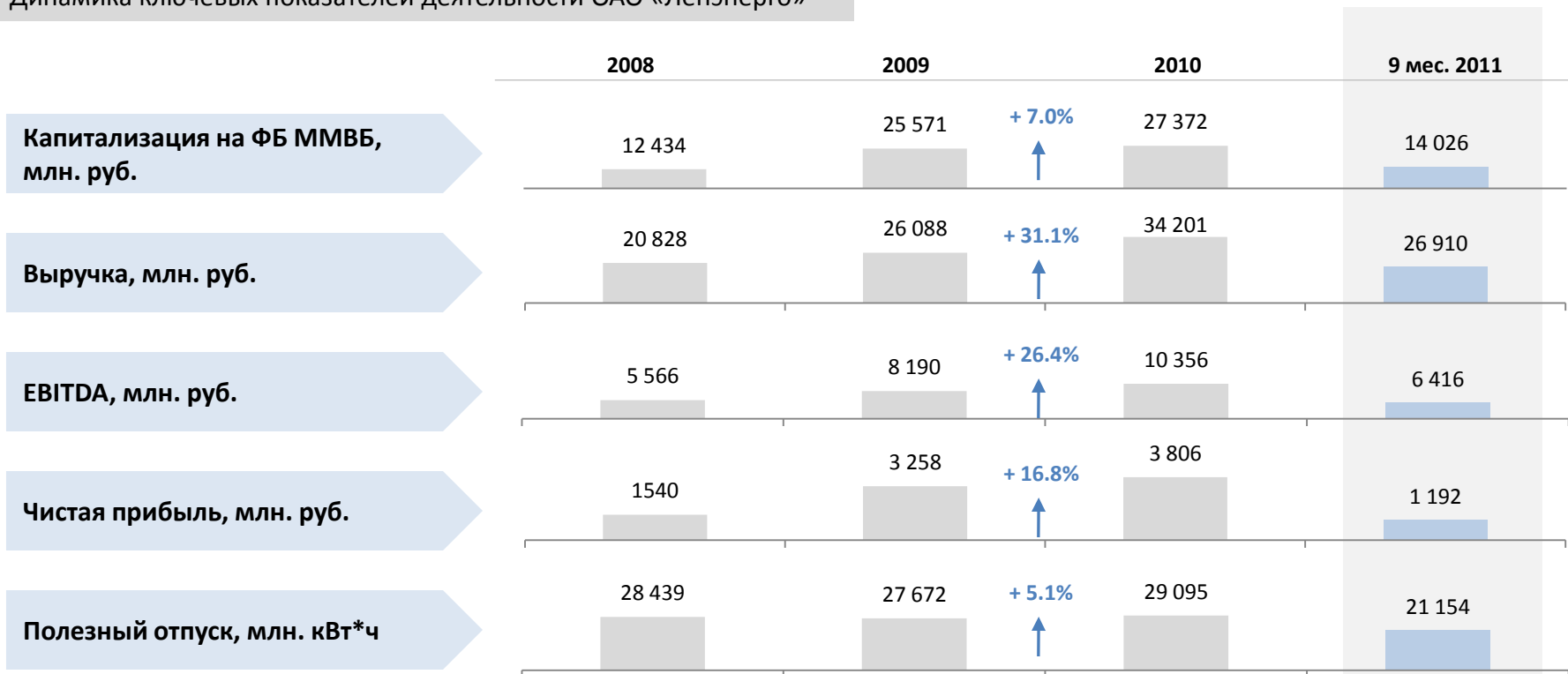
\*\* На дату закрытия реестра 11.05.2011

## Ключевые результаты деятельности Компании

### Характеристика активов ОАО «Ленэнерго»

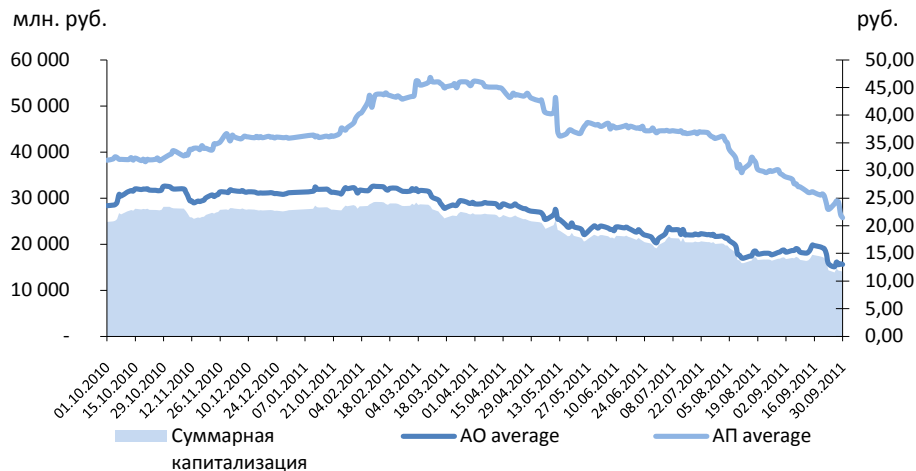
	Ед. изм.	2008	2009	2010	9 мес. 2011
Установленная мощность	МВА	19 365,5	19 901,4	20 740,5	21 127,0
Воздушные линии электропередач (ЛЭП) 0,38-110 кВ по цепям	км.	39 084,6	39 285,9	39 418,8	39 616,9
Воздушные линии электропередач (ЛЭП) 0,38-110 кВ по трассе	км.	35 966,5	36 148,2	36 273,6	36 428,4
Кабельные линии 0,38-110 кВ	км.	16 730,9	17 650,7	18 622,3	18 627,1
Подстанции 35-110 кВ	шт. (МВА)	368 (12 818)	370 (13 084)	372 (13 466)	373 (13 546)
Трансформаторные подстанции (ТП) 6-35 кВ	шт. (МВА)	13 646 (6 548)	13 909 (6 818)	14 361 (7 275)	14 533 (7 581)

### Динамика ключевых показателей деятельности ОАО «Ленэнерго»



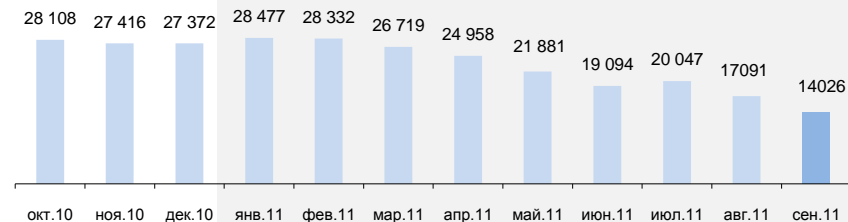
# Ценные бумаги ОАО «Ленэнерго» в 2010-2011 гг.

Динамика котировок на ценные бумаги ОАО «Ленэнерго» в 2010 -2011 гг.



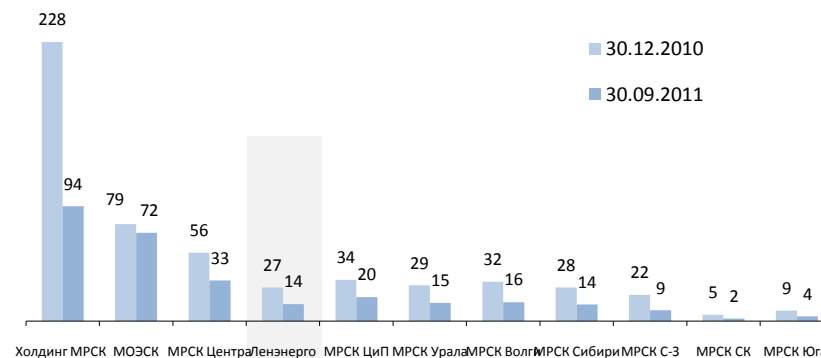
Цена на 30.09.2011, руб.	
на ФБ ММВБ	12,99
LSNG (MICEX)	21,44
LSNGP (MICEX)	

Капитализация ОАО «Ленэнерго» в 2010-2011 гг., млн. руб.\*



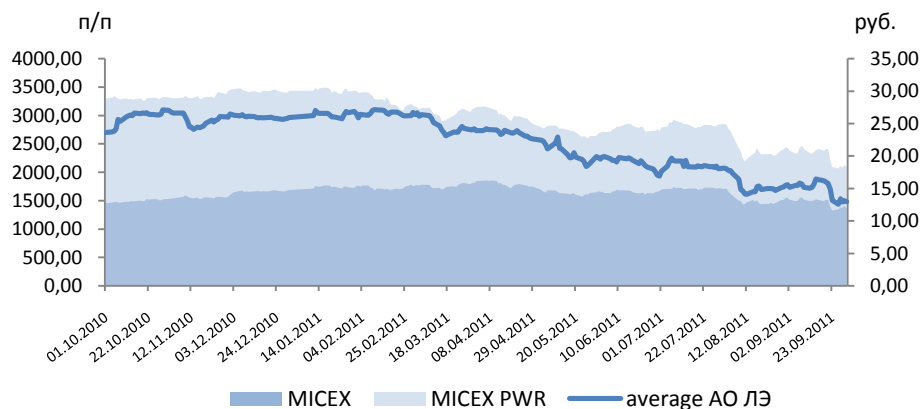
Капитализация*, млн. руб.	2008	2009	2010	2010/2009, %
ФБ ММВБ	12 434	25 571	27 372	+7,0%
ФБ РТС	11 739	25 703	27 516	+7,1%

Динамика капитализации компаний РСК за 9 мес.2011 на ФБ ММВБ, млрд. руб. \*



\* Расчет капитализации произведен по средневзвешенной цене на ФБ ММВБ

Динамика индекса ММВБ, ММВБ энергетика и АО ОАО «Ленэнерго» в 2010-2011 гг.



	30.09.2010	30.09.2011	Δ, %
MICEX	1440.30	1366.54	-5.12
MICEX PWR	3294.35	2089.77	-36.56
average АО ЛЭ	23.57	12.99	-44.88

В 3 квартале 2011 акции компании торговались в **общем понижающем тренде** с компаниями РСК и отраслевым индексом, отражая недоверие инвесторов в связи с неопределённостью тарифного регулирования

Дивиденды ОАО «Ленэнерго» за 2008-2010 гг., млн. руб.\*\*

Год	Дивиденды по АО, руб.	Дивиденды по АП, руб.	Начисленные дивиденды, тыс. руб.
за 2008 год	нет	1,6508	153 962
За 2009 год	Нет	3,4933	325 804
За 2010 год	Нет	4,0804	380 559

\*\* В соответствии с Уставом ОАО «Ленэнерго» дивиденды начисляются на привилегированные акции типа А в размере 10% от чистой прибыли по итогам завершённого финансового года



## Обзор ключевых финансовых результатов ОАО «Ленэнерго» по итогам 9 месяцев 2011 года. Прогноз на 2011 год.

Показатель	Ед. измерения	9 мес. 2010	9 мес. 2011	Δ в % 9 мес.2011 / 9 мес. 2010	2011 план скоррект.*
Балансовая стоимость активов	млн. руб.	86 066	92 806	7,8%	99 668
Чистые активы	млн. руб.	50 306	52 341	4,0%	52 051
Собственный капитал	млн. руб.	50 165	52 341	4,3%	51 922
ROE*	%	4,51%	2,20%	-51,2%	1,34%
Выручка от реализации продукции, в том числе:	млн. руб.	23 172	26 910	16,1%	37 889
- От услуг по передаче электроэнергии	млн. руб.	16 160	21 015	30,0%	29 555
- От услуг по технологическому присоединению	млн. руб.	6 894	5 774	-16,2%	8 161
- От прочей промышленной деятельности	млн. руб.	118	121	3,2%	174
Себестоимость	млн. руб.	19 244	23 339	21,3%	34 045
ЕВИТДА	млн. руб.	6 872	6 416	-6,6%	7 696
Прибыль от реализации	млн. руб.	3 927	3 571	-9,1%	3 844
Прибыль до налогообложения	млн. руб.	3 118	1 913	-38,6%	1 474
Чистая прибыль	млн. руб.	2 211	1 192	-46,1%	693
ЕВИТДА margin	%	29,7%	23,8%	-19,6%	20,3%
DEBT/ЕВИТДА	-	3,23	3,93	21,6%	3,10
Долг на конец периода**	млн. руб.	13 878	18 674	34,6%	28 406
Чистый долг	млн. руб.	13 627	17 458	28,1%	27 404
Соотношение собственного и заемного капитала	-	1,40	1,29	-7,4%	1,09
Leverage	%	21,7%	26,3%	21,3%	35,4%
Соотношение дебиторской и кредиторской задолженности	-	0,56	0,41	-26,5%	0,56

\*прогнозные данные сформированы в соответствии со скорректированным Бизнес-планом ОАО «Ленэнерго» на 2011 год (с учётом пересмотра тарифов на 2011 г. и итогов 1 квартала 2011 года)

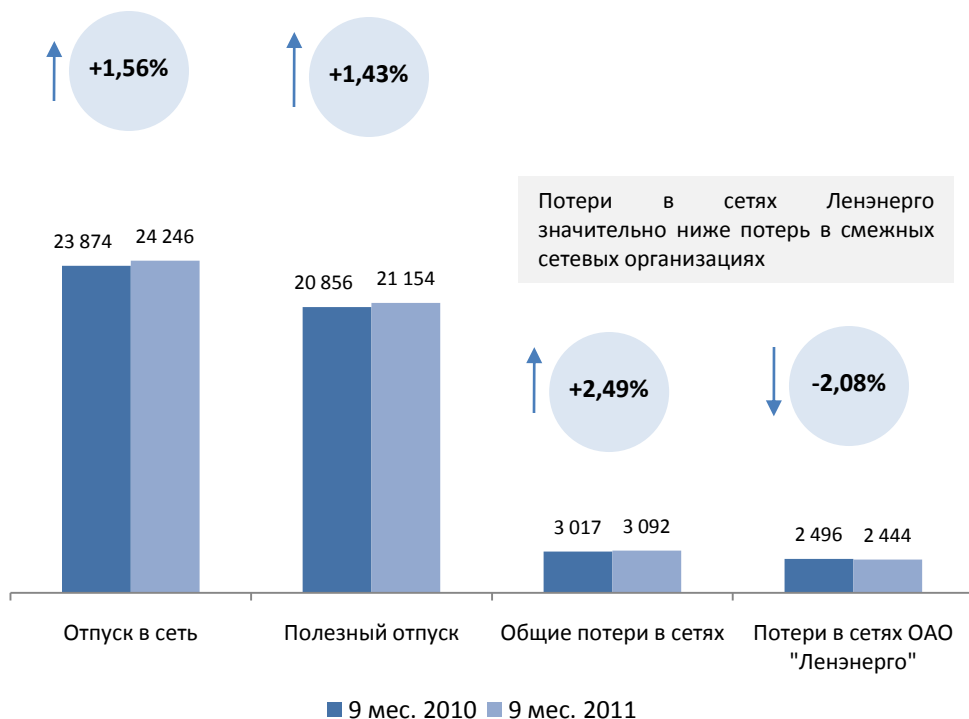
\*\* Для расчета показателя ROE используется скорректированная Чистая прибыль

\*\*Долг на конец периода рассчитан как задолженность по кредитам и займам (т.е. сумма строк 510 и 610 ББ)

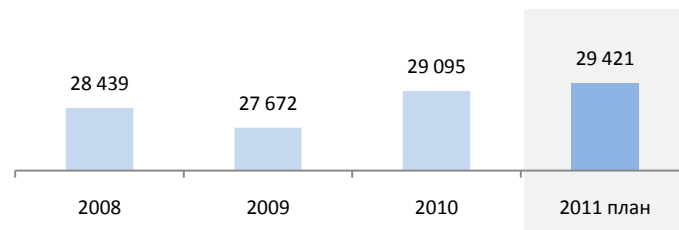
# Итоги деятельности ОАО «Ленэнерго» по передаче электроэнергии за 9 месяцев 2011 года

Показатели	Отпуск в сеть, Млн. кВт*ч		Полезный отпуск, Млн. кВт*ч		Общие потери в сетях				Потери в сетях ОАО «Ленэнерго»			
	9 мес. 2010	9 мес. 2011	9 мес. 2010	9 мес. 2011	млн.кВтч.	%	млн.кВтч.	%	млн.кВтч.	%	млн.кВтч.	%
ОАО «Ленэнерго», в т.ч.	23 874	24 246	20 856	21 154	3 017	12,6	3 092	12,8	2 496	10,5	2 444	10,1
Санкт-Петербург	15 024	15 408	13 279	13 521	1 746	11,6	1 887	12,2	1 582	10,5	1 600	10,4
Ленинградская область	8 849	8 838	7 578	7 633	1 271	14,4	1 205	13,6	913	10,3	844	9,6

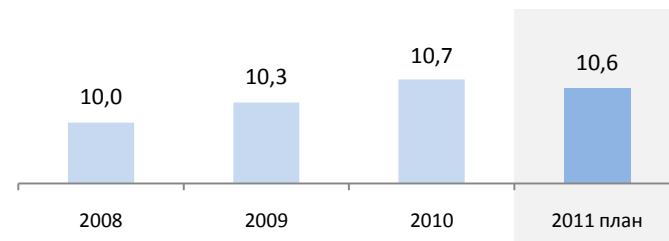
Динамика показателей услуг по передаче электроэнергии по сетям ОАО «Ленэнерго» за 9 месяцев 2010 -2011 гг., Млн. кВт\*ч



Динамика полезного отпуска, Млн. кВт\*ч



Динамика потерь в сетях ОАО «Ленэнерго», %



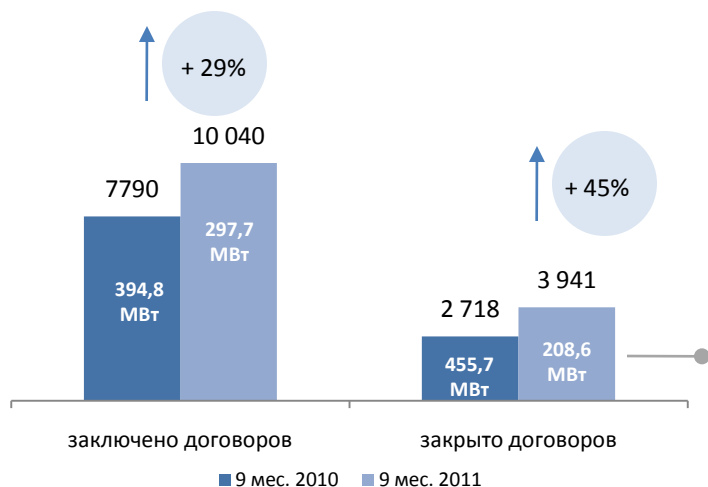
В Компании реализуется **Программа по снижению потерь электроэнергии** в сетях, в соответствии с которой целевой уровень потерь электроэнергии в сетях ОАО «Ленэнерго» в 2015 году составляет **9,1%**

# Итоги деятельности ОАО «Ленэнерго» по технологическому присоединению за 9 месяцев 2011

Регион	Заключено договоров				Закрыто договоров			
	шт.	МВт	шт.	МВт	шт.	МВт	шт.	МВт
	9 мес. 2010		9 мес. 2011		9 мес. 2010		9 мес. 2011	
ОАО "Ленэнерго"	7790	394,8	10 040	297,7	2 718	455,7	3 941	208,6
Санкт-Петербург	896	126,6	2 459	119,7	873	335,9	1 555	101,5
Ленинградская область	6 894	268,2	7 581	178,0	1 845	119,8	2 386	107,1

За 9 мес. 2011 основной объем спроса на технологическое присоединение зафиксирован в Ленинградской области – 75,5% от заключенных договоров (за 9 мес. 2010 – 88,5%).  
Основное количество закрытых договоров за 9 мес. 2011 года также приходится на Ленинградскую область – 60, 5% (в за 9 мес. 2010 года – 69%).

Итоги работы по технологическому присоединению ОАО "Ленэнерго" за 9 мес. 2010-2011 гг., шт. (МВт)



За 9 месяцев 2011 года было заключено и закрыто больше договоров, чем за аналогичный период предыдущего года, однако общая мощность по заключенным и закрытым договорам снизилась. Превышение объема (в МВт) исполненных обязательств по итогам 9 месяцев 2010 года над 9 месяцами 2011 года обусловлено закрытием в 2010 году значительной доли имущественных обязательств.

Снижение общей мощности при одновременном увеличении количества договоров за 9 месяцев 2011 года связано также с увеличением количества заключенных договоров с мощностью до 15 кВт

Исполнение просроченных обязательств по ТП за 9 мес. 2011 года

	млн. руб.	доля, %
Выручка по ТП, в т.ч.	5774	100
по текущим договорам (срок оказания услуг после 01.01.11 г.)	426	8
по просроченным договорам (срок оказания услуг до 01.01.11 г.)	5348	92

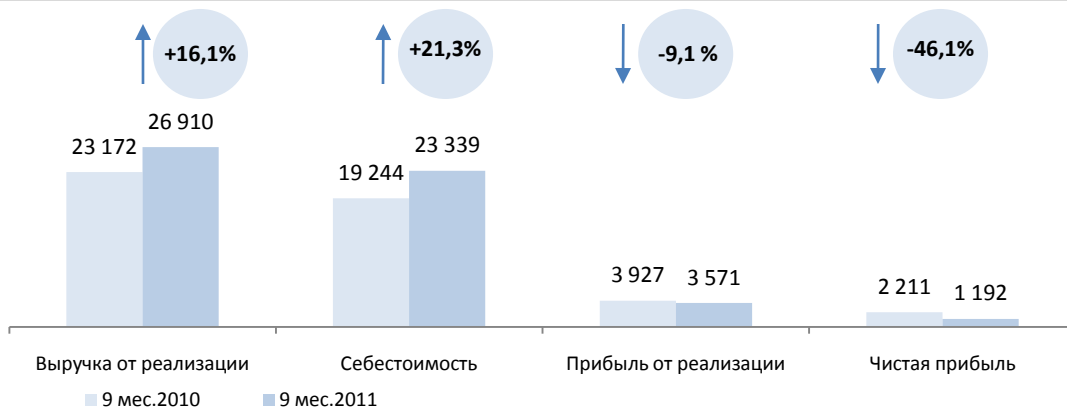
Структура выручки от услуг по ТП за 9 мес. 2010-2011 гг., млн. руб.

Выручка по ТП, в т.ч.	9 мес.2010	Доля, % (9 мес.2010)	9 мес.2011	Доля, % (9 мес.2011)
Выручка по ТП, в т.ч.	6 894	100%	5 774	100%
Выполнение по денежным договорам	1971	28,6%	4467	77,4%
Выполнение по имущественным договорам	4923	71,4%	1307	22,6%

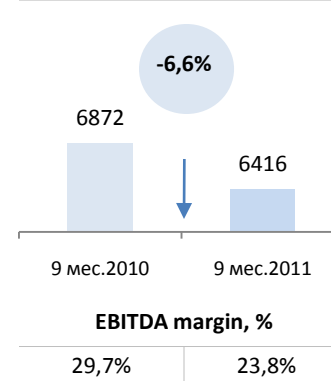


# Ключевые финансовые показатели деятельности ОАО «Ленэнерго» за 9 месяцев 2011 года

Формирование прибыли от продаж и чистой прибыли, млн. руб.

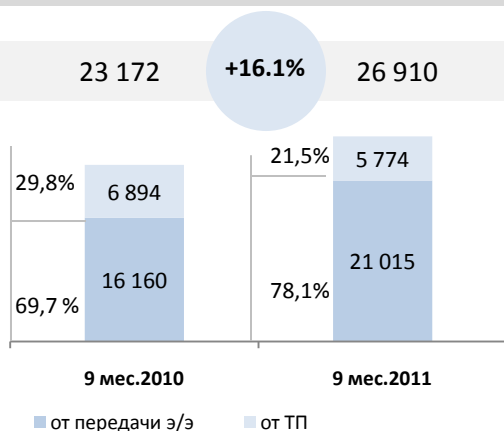


ЕВITDA, млн. руб.

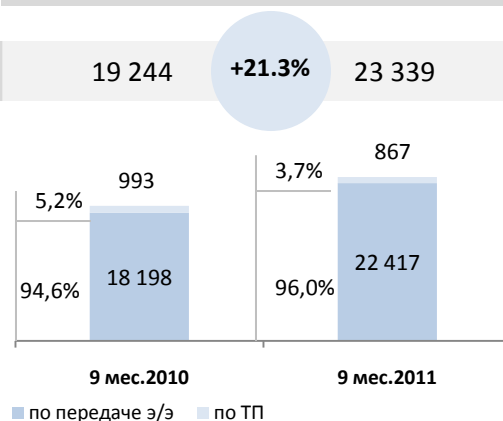


Снижение показателя ЕВITDA за 9 месяцев 2011 года произошло за счет увеличения отрицательного сальдо прочих доходов и расходов (без учета процентов к уплате) - на 790 млн. руб., в то время как величина ЕВIT (прибыли, получаемой как разница выручки и себестоимости за минусом амортизации) увеличилась на меньшую величину - 333 млн. руб., (4,8%).

Выручка по видам деятельности\*, млн. руб.



Себестоимость по видам деятельности\*, млн. руб.



Структура себестоимости, тыс. руб.

Наименование показателя	9 месяцев 2010	9 месяцев 2011	Δ в %
Подконтрольные затраты	3 511 882	3 744 803	6,6%
Материальные затраты	888 039	898 924	1,2%
Фонд оплаты труда	1 641 889	1 888 625	15,0%
Прочие затраты	981 953	957 254	-2,5%
Неподконтрольные затраты	15 732 327	19 594 415	24,5%
Покупная энергия на компенсацию потерь	3 468 293	3 805 472	9,7%
Услуги по передаче электроэнергии сетями смежных РСК	3 828 002	5 898 019	54,1%
Оплата услуг ОАО "ФСК ЭСК"	3 664 189	4 536 880	23,8%
Амортизация ОФ и НА	3 049 897	3 739 324	22,6%
Лизинговые платежи	1 215 678	900 474	-25,9%
Прочие затраты	506 270	714 247	41,1%
<b>Итого затраты</b>	<b>19 244 209</b>	<b>23 339 218</b>	<b>21,3%</b>

\* Включая прочие виды деятельности, суммы выручки и себестоимости по которым составляют менее 1% в общей сумме

Рост выручки Общества по итогам 9 мес. 2011 года относительно аналогичного периода предыдущего отчетного года составил **16,1%**, или 3 739 млн. руб.

Увеличение **выручки по передаче электрической энергии** составило **30,0%**, или 4 855 млн. руб. Рост выручки обусловлен увеличением ставок на передачу электрической энергии (прирост среднего тарифа за 9 месяцев 2011 года по отношению к 9 месяцам 2010 года составил: по городу Санкт-Петербург – 37%; по Ленинградской области – 20%). При этом **выручка от оказания услуг по технологическому присоединению** по итогам 9 месяцев 2011 г. относительно аналогичного периода предыдущего отчетного года снизилась на **16,2%** (1 120 млн. руб.), – в связи со снижением выручки по имущественным договорам.

# Кредитный портфель и долговая позиция ОАО «Ленэнерго» за 9 месяцев 2011

## Структура капитала, млн. руб.

	9 мес. 2010	9 мес. 2011	Δ в % 9 мес. 2011/ 9 мес. 2010
Собственный капитал	50 165	52 341	4,3%
Обязательства, в том числе:	35 901	40 465	12,7%
Долгосрочные обязательства	13 532	15 008	10,9%
Краткосрочные обязательства	22 369	25 458	13,8%
Соотношение собственного и заемного капитала	1,40	1,29	-7,4%
Leverage	21,7%	26,3%	21,3%

## Кредитный портфель, млн. руб.

	9 мес. 2010	9 мес. 2011	Δ в % 9 мес. 2011/ 9 мес. 2010
Долгосрочные кредиты и займы, в том числе:	12 486	12 503	0,1%
облигационный займ (погашение в 2012 г.)	6 000	-	-
Краткосрочные кредиты и займы*, в том числе:	1 392	6 171	343,3%
облигационный займ (погашение в 2012 г.)	-	6000	-
Кредиторская задолженность **	20 948	20 214	-3,5%

\* Задолженность по облигационным займам серий 02 и 03 в размере 6 000 млн. руб. на 30.09.2011 переведена в соответствии с требованиями БУ в состав краткосрочной задолженности в связи с предстоящим погашением в 2012 году.

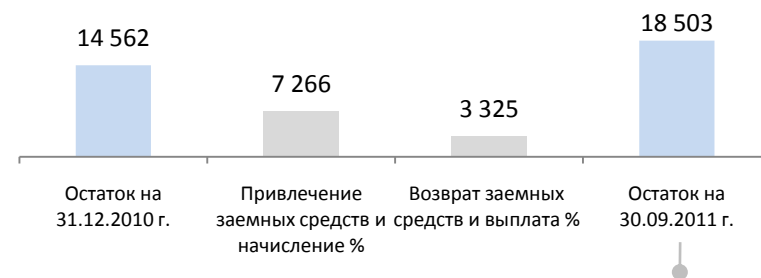
\*\* Отражена величина совокупной (долгосрочной и краткосрочной) кредиторской задолженности.

## Долговая позиция, млн. руб.

	9 мес. 2010	9 мес. 2011	Δ в % 9 мес. 2011/ 9 мес. 2010
Долг на конец периода*	13 878	18 674	34,6%
Долг/ЕБИТДА	2,02	2,91	44,1%
Чистый долг	13 627	17 458	28,1%

\*Долг на конец периода рассчитывается как сумма долгосрочных и краткосрочных заемных средств, с учетом задолженности по начисленным, но не выплаченным процентам

## Движение кредитных ресурсов за 9 месяцев 2011 года, млн. руб.



\*12 503 млн. руб. – величина долгосрочных обязательств по сумме основного долга;  
 \*6 000 млн. руб. – краткосрочные обязательства по сумме основного долга по облигационным займам серий 02 и 03, переведенным в состав краткосрочной задолженности в соответствии с нормами бухгалтерского учета: до их погашения остается менее года;  
 \*171 млн. руб. – сумма начисленных процентов по долгосрочным и краткосрочным кредитам и займам.

## Основные банки-партнеры ОАО «Ленэнерго»:

ОАО «Сбербанк России»  
 ОАО «Банк ВТБ г. Санкт-Петербург»  
 ОАО АКБ «Связь-банк»  
 ОАО АБ «РОССИЯ»

Средневзвешенная ставка  
заимствования за 9 мес.2011

**7.8%**

## Кредитный рейтинг



Агентство	Рейтинг	Присвоен
Moody's	Ba2 (прогноз стабильный)	ноябрь 2009
Moody's Interfax Rating Agency (Рейтинг по национальной шкале)	Aa2.ru (прогноз стабильный)	ноябрь 2009

Подтверждён в марте 2011 года

## Реализация инвестиционной программы ОАО «Ленэнерго» за 9 месяцев 2011 года

Скорректированная инвестиционная программа на 2011 год согласована ОАО «Холдинг МРСК» в объеме капитальных вложений 15 633 млн. руб. Фактическое освоение капитальных вложений за 9 месяцев составило **8 062 млн. руб.**

Параметры инвестиционной программы, млн. руб.

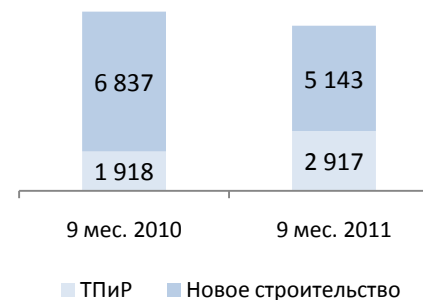
Наименование показателей	г. Санкт-Петербург			Ленинградская область			ОАО "Ленэнерго"		
	9 мес. 2010	9 мес. 2011	Δ в % 9 мес.2011 / 9 мес. 2010	9 мес. 2010	9 мес. 2011	Δ в % 9 мес.2011/ 9 мес. 2010	9 мес. 2010	9 мес. 2011	Δ в % 9 мес.2011/ 9 мес. 2010
Освоение, млн. руб. без НДС	7962	5702	-28%	1706	2361	38%	9668	8062	-17%
Ввод ОФ, млн. руб.	6709	4523	-33%	1064	2903	173%	7773	7426	-4%
Финансирование, млн. руб. с НДС	8589	6743	-21%	2266	2405	6%	10855	9149	-16%
Ввод мощности МВА	404	290	-28%	176	91	-48%	580	381	-34%
Ввод мощности км	618	505	-18%	239	375	57%	857	880	3%
Прирост мощности МВА	384	254	-34%	105	63	-40%	489	317	-35%
Прирост мощности км	590	472	-20%	175	228	30%	765	700	-8%

Объём капитальных вложений за 9 мес. 2010-2011 гг, млн. руб. без НДС

	9 мес. 2010	9 мес. 2011	Δ в % 9 мес. 2011/9 мес. 2010
ОАО «Ленэнерго»			
Итого	9 668	8062	-17%
ТПИР	1 918	2917	52%
Новое строительство	6 837	5143	-25%
Прочее	913	2	-99.8%

CAPEX, млн. руб.

9 668      8 062





## КОНТАКТНАЯ ИНФОРМАЦИЯ

### **ОАО «ЛЕНЭНЕРГО»**

196247, Россия, Санкт-Петербург, Площадь Конституции, д.1

### **Начальник Департамента Корпоративного Управления**

Смольников Андрей Сергеевич

Тел./ факс +7 (812) 595 31 76

Smolnikov.AS@nwenergo.com

### **Investor Relations**

Давыдова Ульяна Евгеньевна

Тел. +7 (812) 494 39 06

Факс +7 (812) 494 37 34

ir@lenenergo.ru

Davydova.UE@nwenergo.com

[www.lenenergo.ru](http://www.lenenergo.ru)